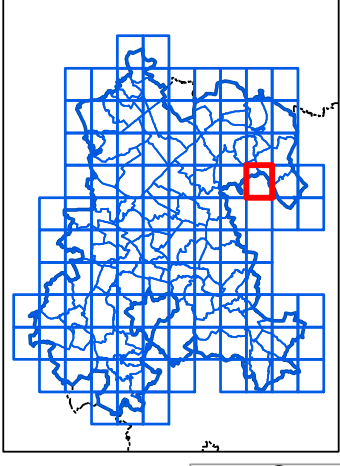
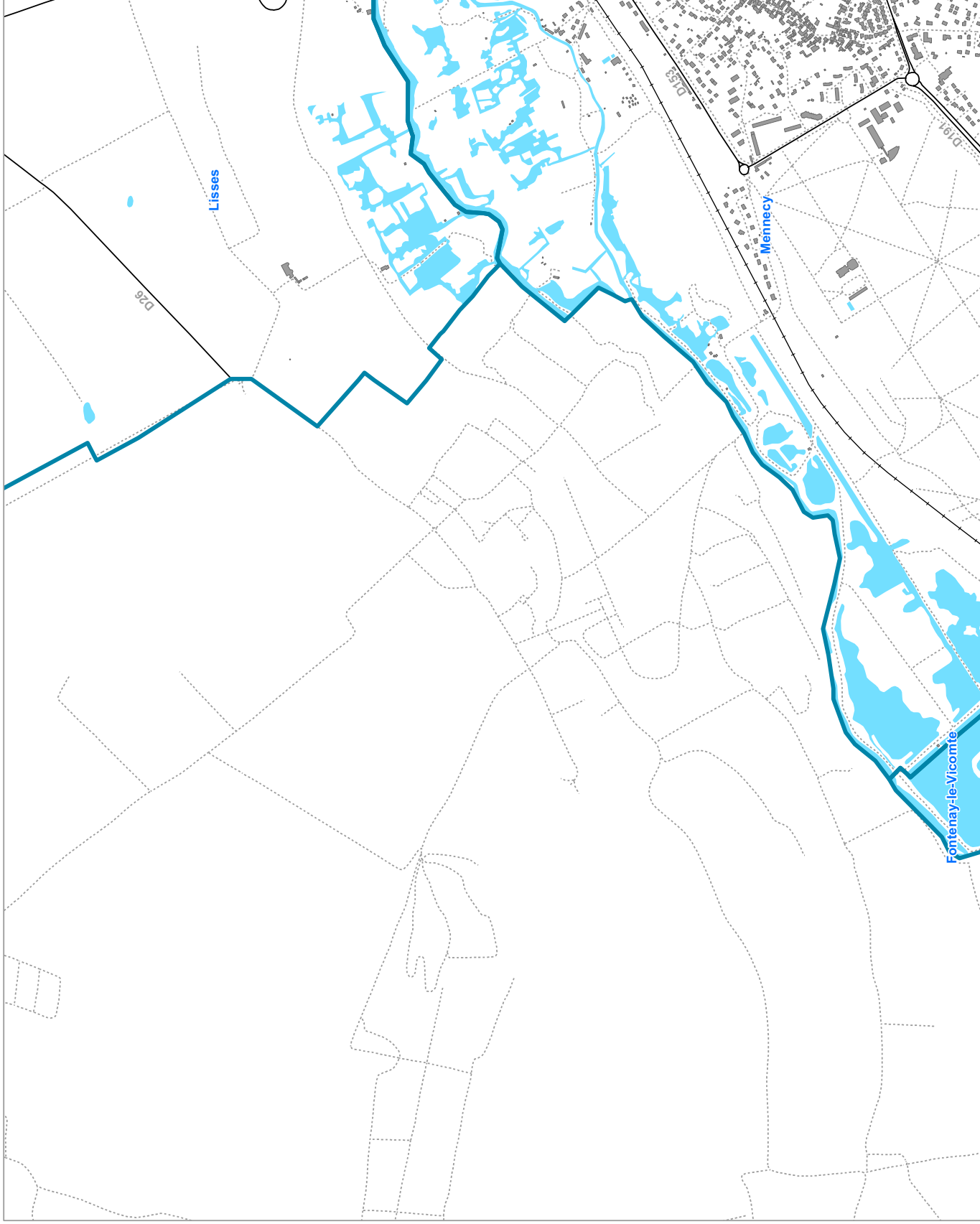


Dépassement de la valeur seuil pour le bruit ferré

Indicateur Lden - Valeur seuil = 73 dB(A)

J8



Niveaux sonores en dB(A)

> Valeur seuil

Limites communales

Bâtiments

Etendue d'eau

Axes de transport

— Autoroutes et routes nationales

— Routes départementales

- - - Routes communales

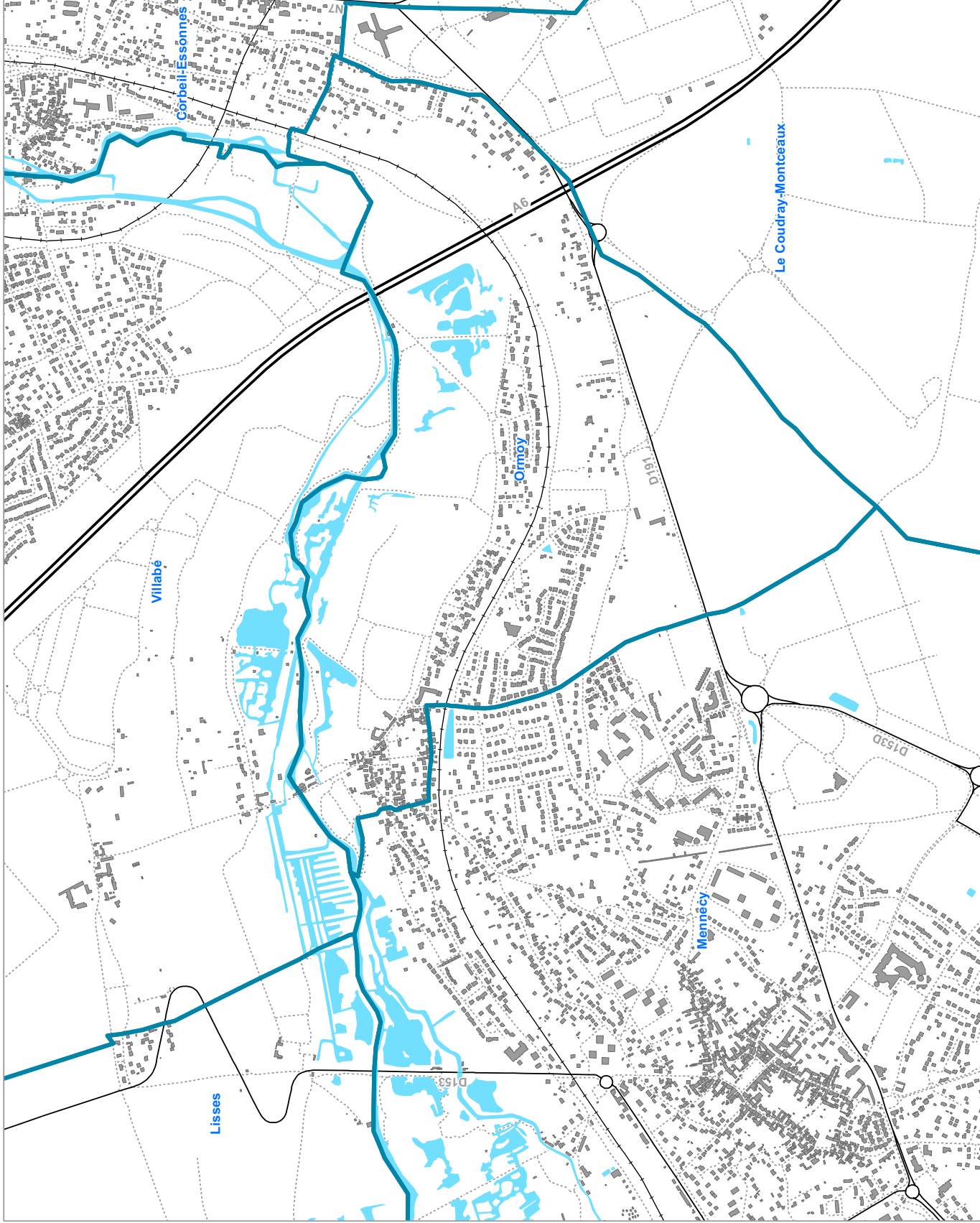
—+— Voies ferrées



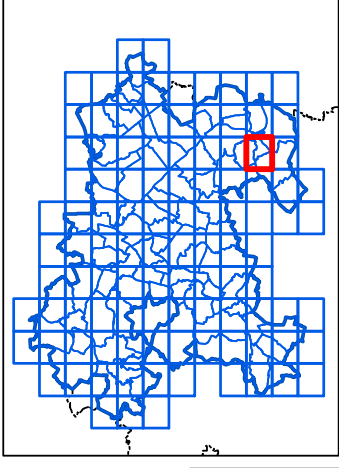
Dépassement de la valeur seuil pour le bruit ferré

Indicateur Lden - Valeur seuil = 73 dB(A)

J9



Sources : DDT, DRIEA, RFF, SNCF, IAU-IDF, ©IGN-2008, Bruitparif - Cartes réalisées par Bruitparif, juin 2013



Niveaux sonores en dB(A)

- > Valeur seuil
- Limites communales
- Bâtiments
- Étendue d'eau

Axes de transport

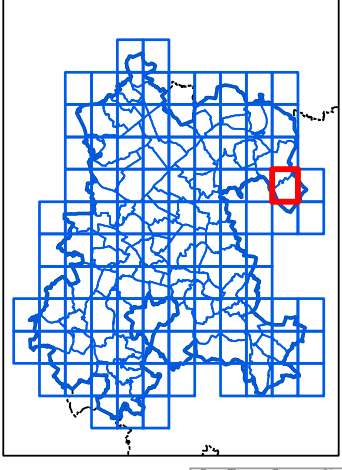
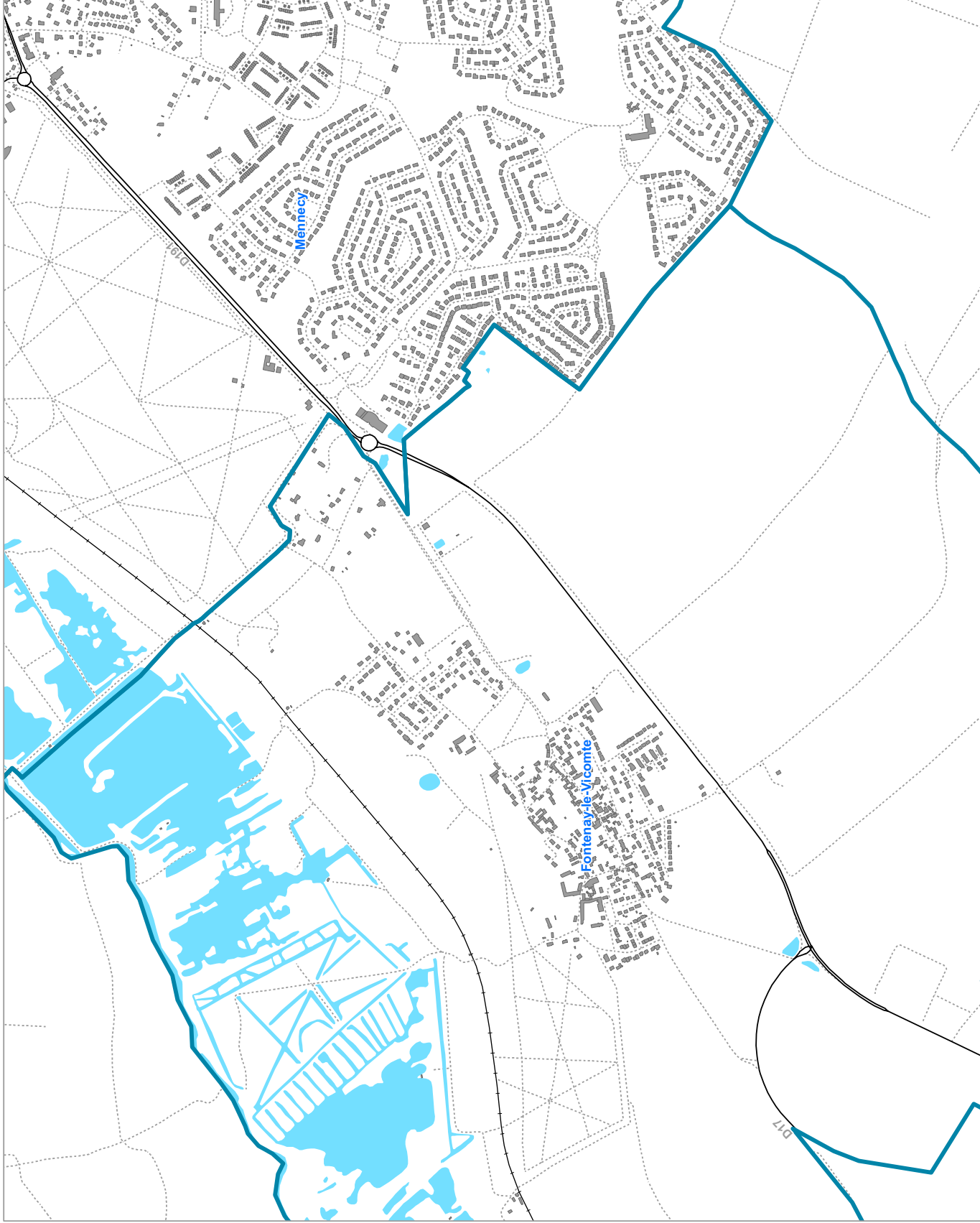
- Autoroutes et routes nationales
- Routes départementales
- Routes communales
- Voies ferrées



Dépassement de la valeur seuil pour le bruit ferré

Indicateur Lden - Valeur seuil = 73 dB(A)

K8

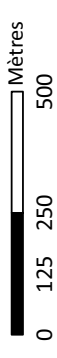


Niveaux sonores en dB(A)

- > Valeur seuil
- Limites communales
- Bâtiments
- Étendue d'eau

Axes de transport

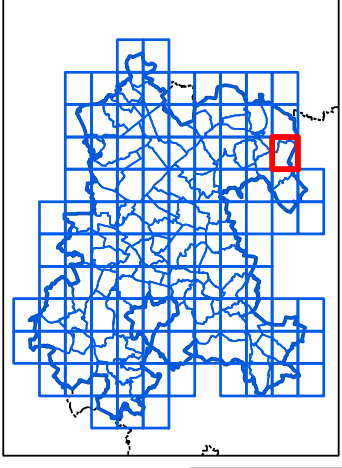
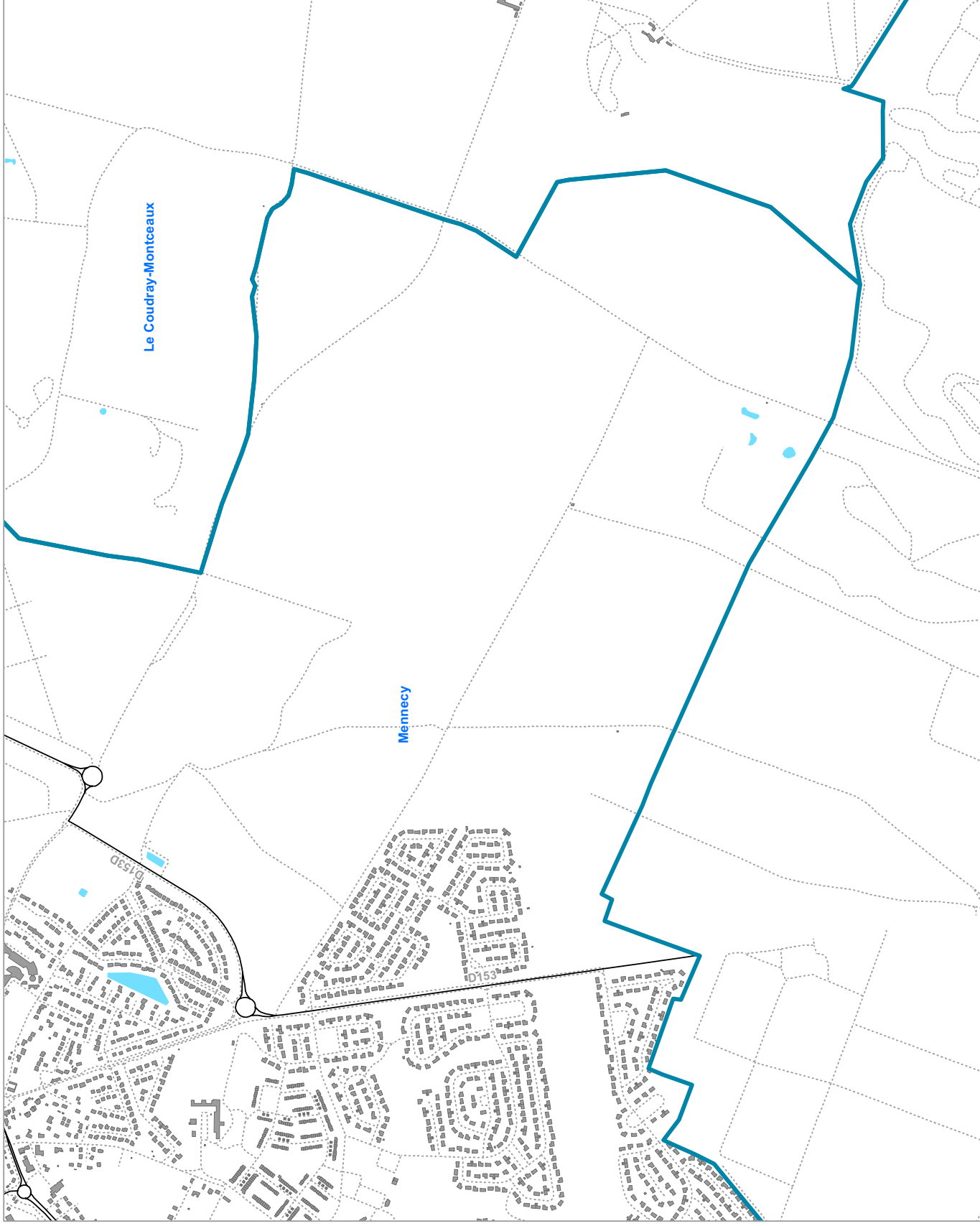
- Autoroutes et routes nationales
- Routes départementales
- Routes communales
- | Voies ferrées



Dépassement de la valeur seuil pour le bruit ferré

Indicateur Lden - Valeur seuil = 73 dB(A)

K9



Niveaux sonores en dB(A)

> Valeur seuil

Limites communales

Bâtiments

Étendue d'eau

Axes de transport

— Autoroutes et routes nationales

— Routes départementales

- - - Routes communales

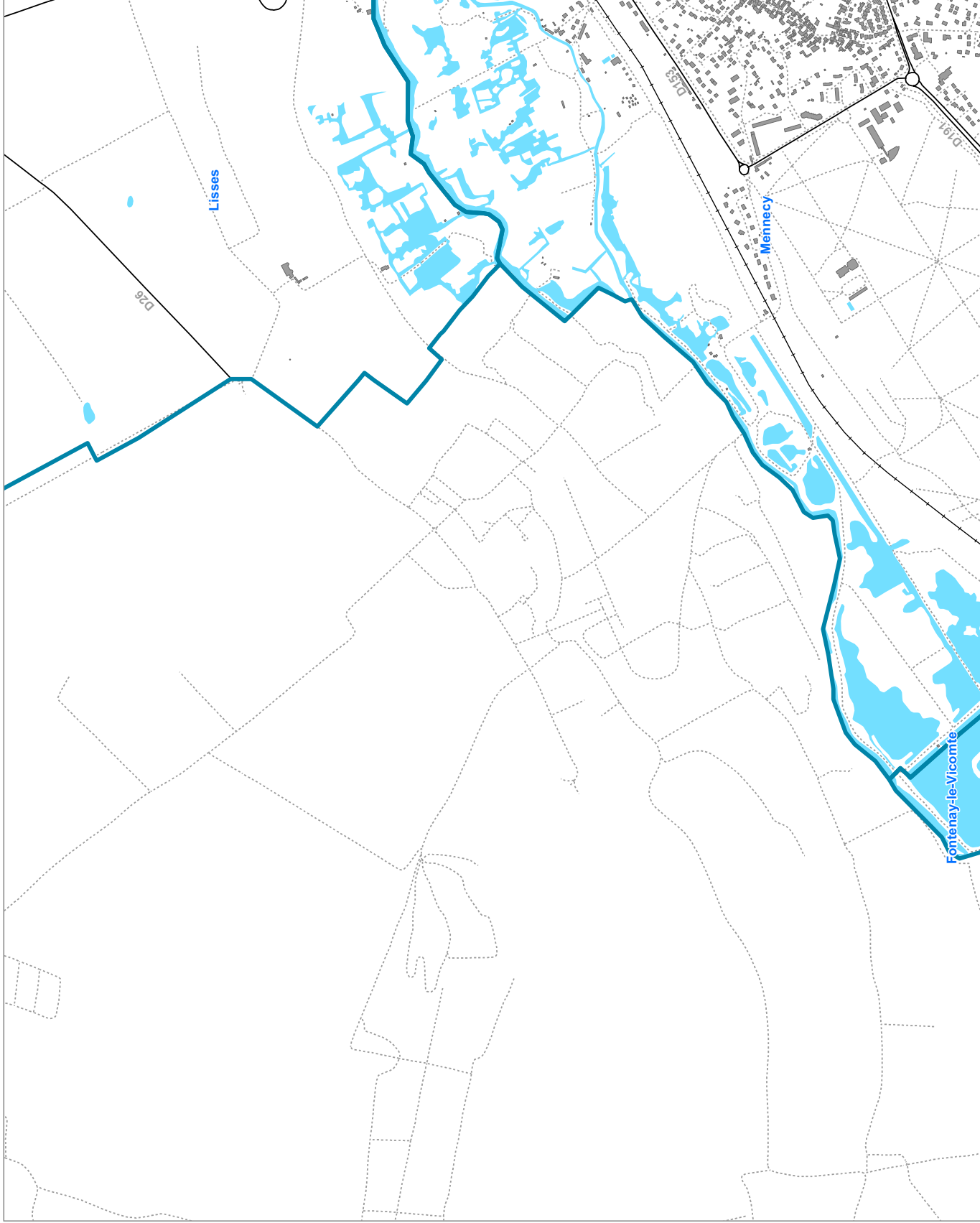
+ + + Voies ferrées



Dépassement de la valeur seuil pour le bruit ferré

Indicateur Ln - Valeur seuil = 65 dB(A)

J8



Sources : DDT, DRIEA, RFF, SNCF, IAU-IdF, ©IGN-2008, Bruitparif - Cartes réalisées par Bruitparif, juin 2013



Niveaux sonores en dB(A)

> Valeur seuil

Limites communales

Bâtiments

Etendue d'eau

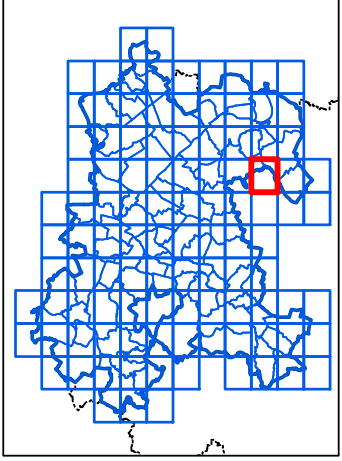
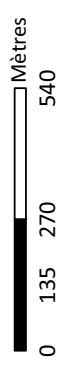
Axes de transport

— Autoroutes et routes nationales

— Routes départementales

- - - Routes communales

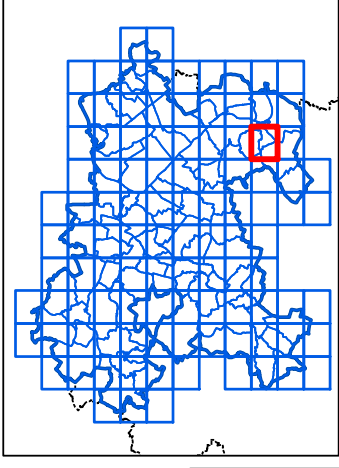
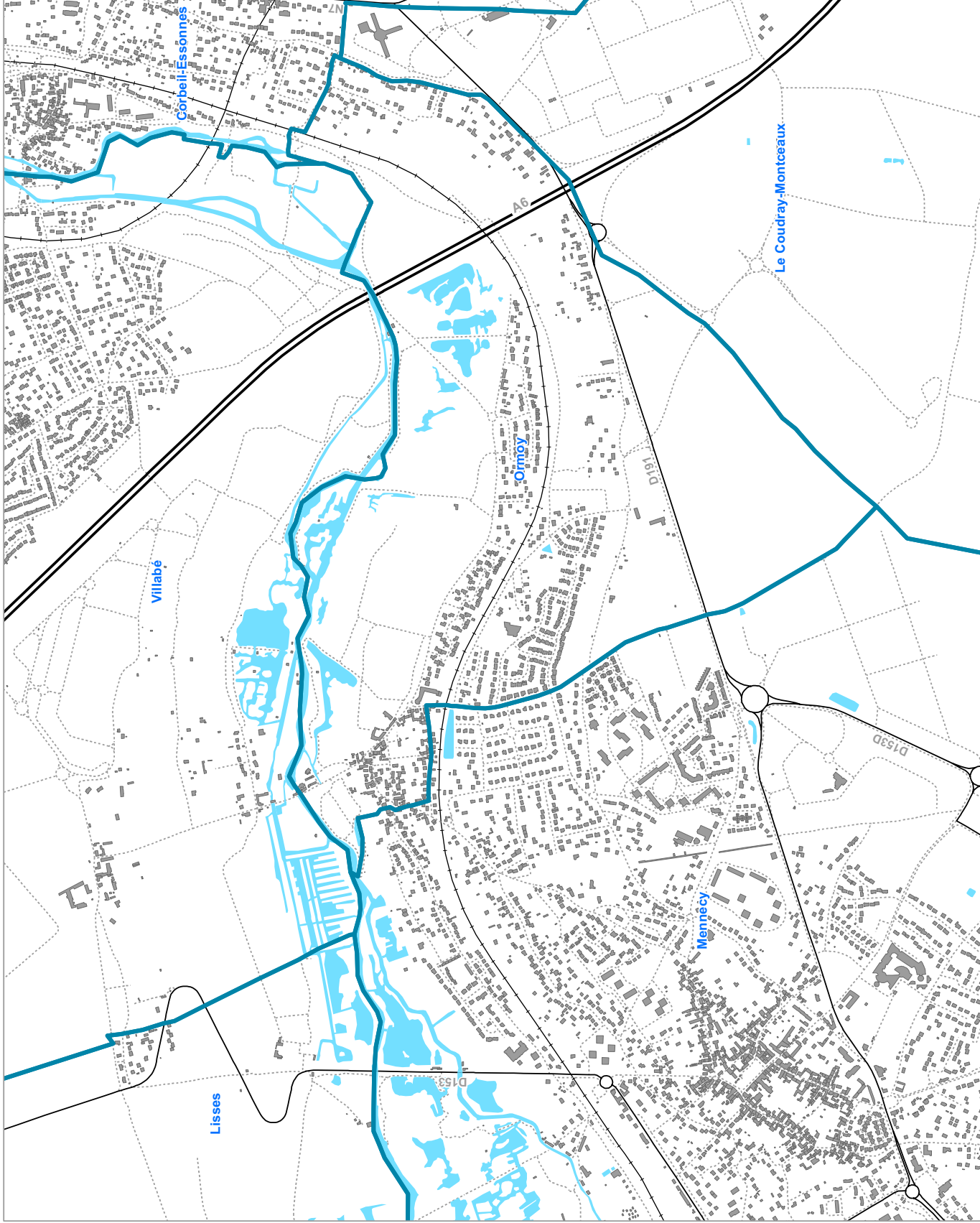
— Voies ferrées



Dépassement de la valeur seuil pour le bruit ferré

Indicateur Ln - Valeur seuil = 65 dB(A)

J9

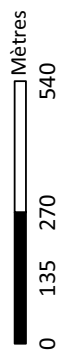


Niveaux sonores en dB(A)

- > Valeur seuil
- Limites communales
- Bâtiments
- Etendue d'eau

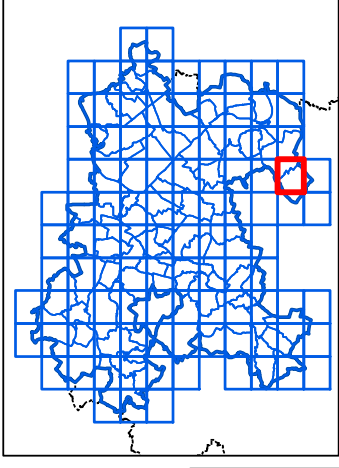
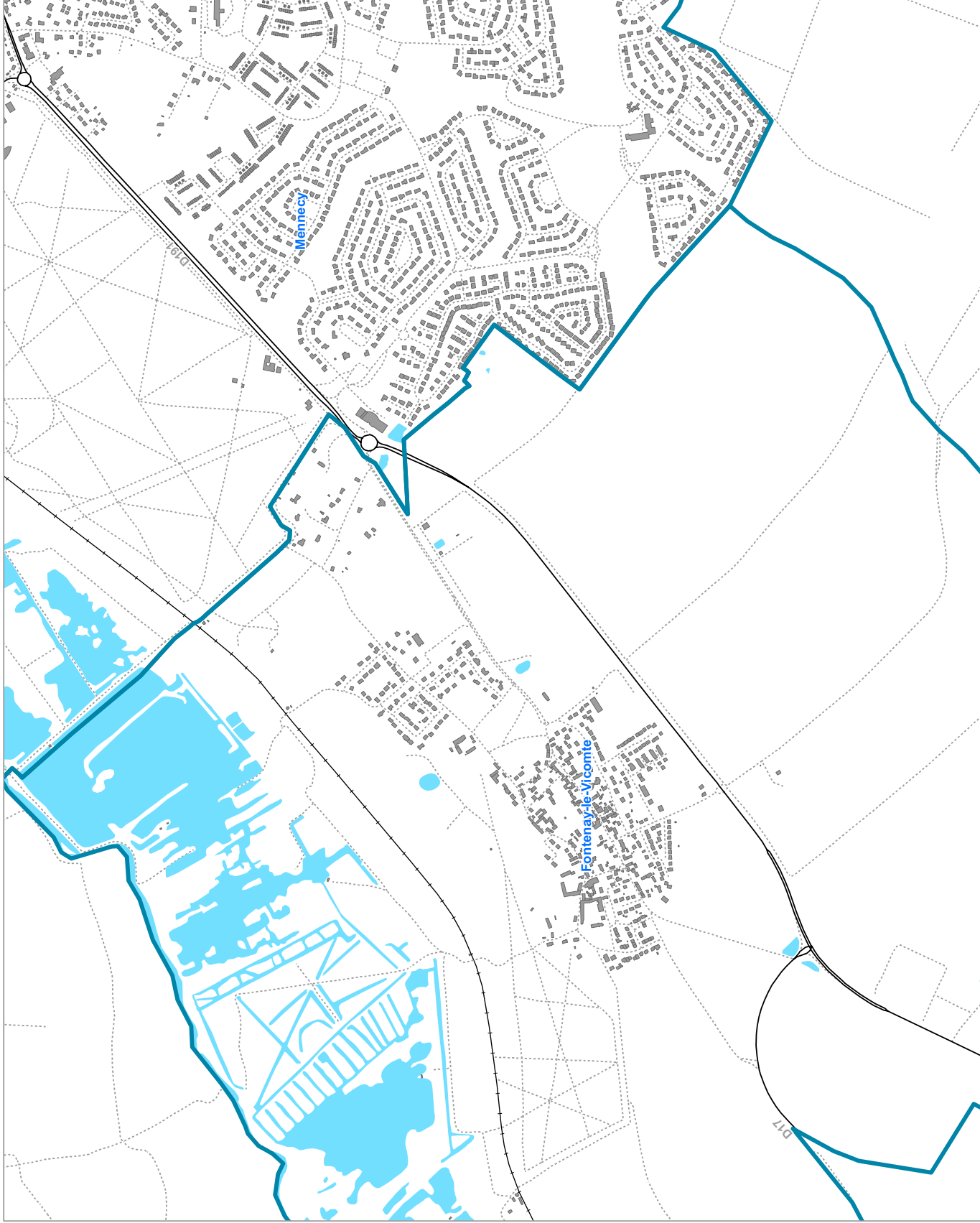
Axes de transport

- Autoroutes et routes nationales
- Routes départementales
- Routes communales
- Voies ferrées



Dépassement de la valeur seuil pour le bruit ferré Indicateur Ln - Valeur seuil = 65 dB(A)

K8



Niveaux sonores en dB(A)

- > Valeur seuil
- Limites communales
- Bâtiments
- Etendue d'eau

Axes de transport

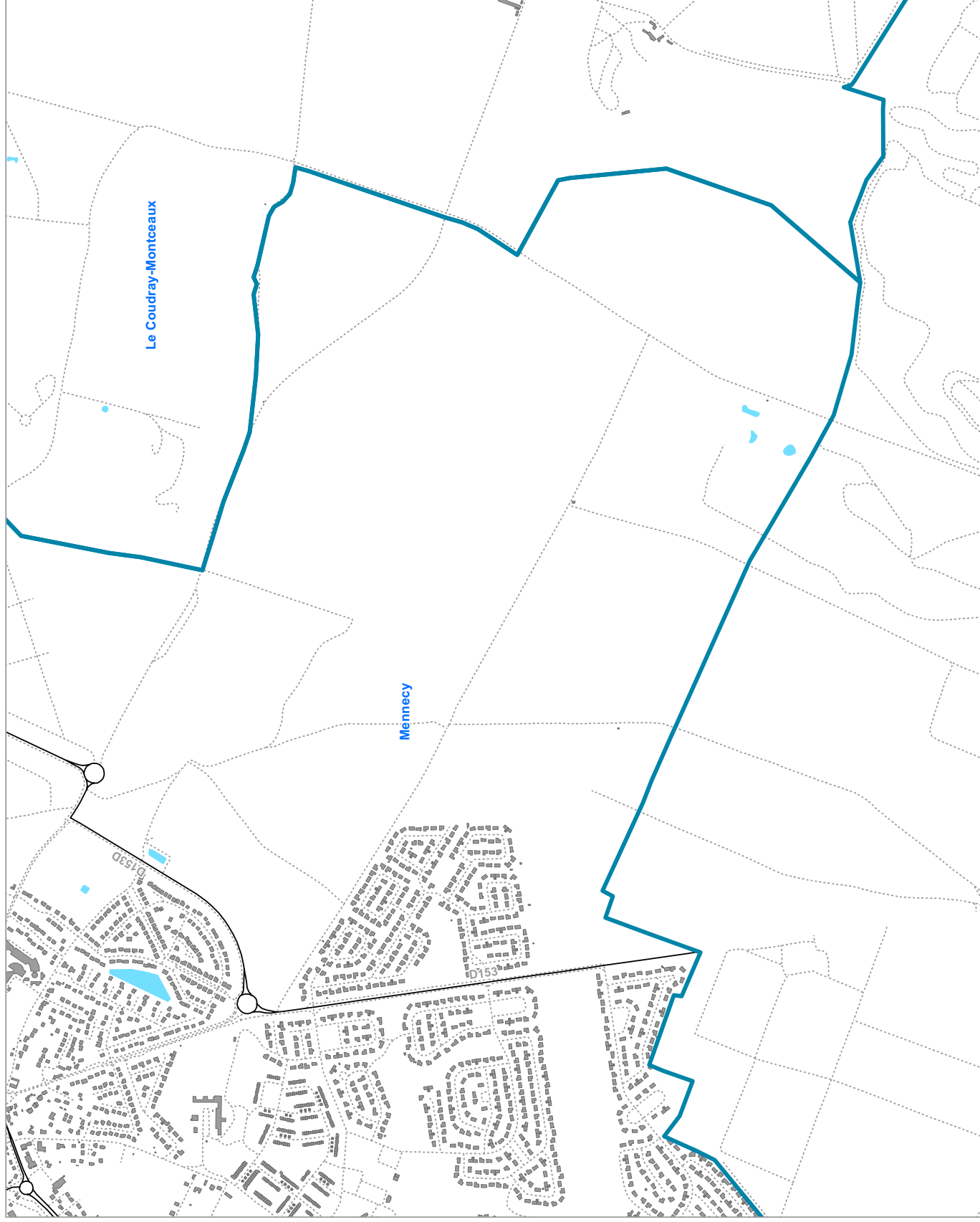
- Autoroutes et routes nationales
- Routes départementales
- Routes communales
- Voies ferrées



Dépassement de la valeur seuil pour le bruit ferré

Indicateur Ln - Valeur seuil = 65 dB(A)

K9



Niveaux sonores en dB(A)

> Valeur seuil

Limites communales

Bâtiments

Étendue d'eau

Axes de transport

- Autoroutes et routes nationales
- Routes départementales
- - - Routes communales
- + + + Voies ferrées

