

VIVRE A

mennecey

FEVRIER 1993
N° 27 - 18 Francs



EDITORIAL

Vous recevrez ce numéro daté de Février... fin Janvier. Il n'est donc pas trop tard pour vous adresser nos voeux pour la nouvelle année; pour votre famille, tout le bonheur auquel elle a droit et pour notre ville, la vie paisible qu'elle attend, dans un esprit amical entre TOUS.

Vous aurez constaté que nous avons placé notre précédent numéro sous le patronage prestigieux de Beaumarchais (le Figaro, d'ailleurs, a eu longtemps cette sentence en exergue). En effet, d'aucuns se sont émus que l'on ne trouvât point que la soupe fut toujours bonne et que l'on se permette des critiques un peu acides. Diantre, ne serions-nous plus en démocratie où tout le monde a le droit de penser et de dire ce qu'il pense, à condition de rester dans les normes de la bienséance et de l'honnêteté, ce que nous faisons en essayant d'y ajouter de l'humour.

Quand on est une "personne publique", élective et/ou politique, on doit s'attendre autant à des critiques qu'à des louanges. Le général de Gaulle s'inquiétait, chaque semaine, de savoir si le Canard Enchaîné avait parlé de lui ! Nous ne sommes pas le Canard Enchaîné mais "ils" ne sont pas non plus "le Général" !

Nous reconnaissons que, selon l'adage célèbre, "la critique est aisée mais l'art (ou le pouvoir) est difficile";

nous rappelons que ce pouvoir, difficile, ne doit s'exercer que dans l'intérêt des administrés et non dans on ne sait trop quel esprit de grandeur ou de prestige très éloigné des préoccupations des menneçois. Restons modestes et mesurés et admettons la contradiction, élément moteur de notre Démocratie et de notre vie municipale; nos colonnes sont ouvertes au Droit de Réponse, bien entendu, mais aussi à toute autre information. Nous avons créé une rubrique "la Mairie nous dit"; à elle de la remplir.

Finalement, si ça gratte un peu, c'est que l'on a chatouillé là où ça démangeait et il est bon, de temps en temps, de rappeler aux élus cette réplique lancée à Hugues Capet: qui t-a-fait roi?

Parmi nos soucis, nous avons "la torpeur" généralisée de la vie collective, signe manifeste du syndrome de la commune dortoir: on ne connaît plus son voisin, on ne s'intéresse pas à lui (il peut crever le bec ouvert, selon l'admirable locution populaire), je m'enferme chez moi et... pour les autres, pourvu qu'il ne se passe rien, etc... Notre inquiétude n'est pas une vue de l'esprit. Un exemple ? le téléthon a recueilli à Mennecey beaucoup moins qu'à Ballancourt; or Ballancourt n'a que 6200 habitants et, sans risque de se tromper, est "moins cosue" que Mennecey. On nous dira que

MENNECEY
ET SON
HISTOIRE
Association régie par la Loi de 1901
Départementale n° 21 91541 MENNECEY CUI

les menneçois ayant un taux d'équipement téléphonique et minitelien supérieur à nos voisins, ils ont, sans aucun doute évidemment, fait plus de promesses électroniques; à voir !

A chacun ses responsabilités: aux uns de bien gérer notre ville, dans le respect des aspirations des administrés et aux autres de ne pas se contenter de n'être que les fameux moutons du sieur Panurge, et de faire tout à fait normalement entendre leur voix. N'oublions pas que nous sommes un des rares pays au monde où cela est possible SANS DANGER et que, dans certains pays, des gens meurent encore pour cela.

Nous renouvelons à tous les menneçois nos meilleurs voeux pour 1993, sans aucune exclusion.

NOTRE CHARTE

I - Notre association se veut résolument apolitique, d'expression totalement libre, avec une attitude pragmatique et expérimentale, appréciant les actes et les résultats, sans souci de groupe de pression ou de parti politique.

II - Nous constituons un nécessaire reflet des réactions et des opinions des menneçois.

III - Nous dénoncerons tous les abus, avec deux objectifs principaux:

- Défendre notre qualité de vie,
- Savoir effectivement où va notre argent,
- Notre critique sera sans concession, mais sans amertume ni sectarisme, débouchant sur des contre propositions constructives.

IV - Nous ne manquerons pas de reconnaître et de valoriser les actions et les résultats positifs

V - Nous traiterons de sujets variés, au gré des préoccupations de tous,

VI - Notre ton sera léger, humoristique, quelquefois féroce, car "... il faut se dépêcher d'en rire ...", mais en vérifiant toujours scrupuleusement les sources d'information.

VII - Notre équipe de rédaction décide collectivement de l'esprit et du contenu des textes publiés.

Seuls les articles provenant de rédacteurs extérieurs seront éventuellement signés.

AVIS AUX LECTEURS

Vivre à Mennecey est édité par une association sous la responsabilité d'un Comité de Rédaction, ouvert à quiconque veut en faire partie, et dont les membres sont NOMINATIVEMENT désignés dans chaque numéro; ce n'est donc pas une publication ANONYME mais une publication COLLECTIVE, engageant tous les membres du Comité de Rédaction. Ce choix stratégique, qui évite toute déviation à caractère personnel, explique que les articles ne soient pas signés. Sur le plan pratique, l'un a une idée et l'autre la plume facile et cela donne un projet relu, CORRIGE et RECTIFIE par tous pour aboutir à un article que l'on espère le moins mauvais possible.

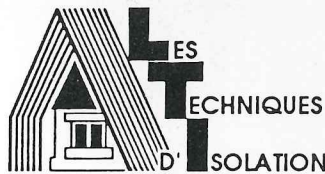
Quant au courrier reçu, nous ne prenons en considération que celui SIGNE, que nous publions lorsqu'il traduit un sentiment général, à condition qu'il réponde à nos règles de bienséance et d'honnêteté; l'identité du signataire, personne physique ou morale, n'est pas diffusée s'il le demande mais elle a été vérifiée!

Comité de Rédaction

Directeur de la Publication : G.Harnois
 Rédacteur en Chef : A.Detilleul
 J.C.Caplot-J.F.Cimaroli-A.Harnois
 J.M.Knyszuk-A.Lavayssière- V. Tiard
 M.Lavayssière-J.Pécout

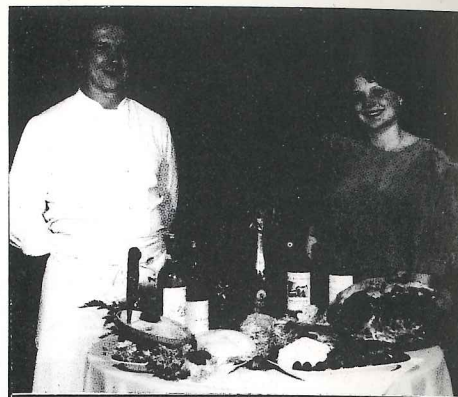
Association "Vivre à Mennecey"

Président : J.M.Knyszuk
 1 Bd de la Verville 91540 Mennecey
 Dépôt à la Commission Paritaire en cours
 ISSN-1169-940X - Dépot légal : Janvier 1993
 Tous droits de reproduction réservés
 Imprimé par Offset Express à Lisses



- Isolation thermique et phonique
- Double vitrage (garantie de dix ans)
- Joints de cafeutrement (garantie de dix ans)
- Fenêtres pour toit en pente : VELUX
- Traitement des charpentes (curatif et préventif)
- Tous nettoyages haute pression KARCHER
- Toitures (mousses et champignons) - Caves et Façades.

Siège : 46, Route de Coubert 77111 SOIGNOLLES EN BRIE- Tél : 64 06 65 33 - FAX : 64 06 75 96
 35 bis, Avenue Bourdignon 94100 ST MAUR-DES-FOSSES - Tél : 48 86 27 45



Le Relais de Villeroy

M. et Mme Jean-Pierre Villenave vous réservent un accueil chaleureux.

Des spécialités du Sud-Ouest préparées par le chef : foie gras, terrine, magret ou confit de canard...

9, rue de la Croix Boissée,
 91540 Mennecey
 Tél.: 64 57 00 50

Midi et Soir sauf dimanche - Formule à 75 F
 Fermé dimanche soir et lundi
 Titres restaurant acceptés.

Repas d'affaires

tapisserie - décoration

POSE DE TENTURE MURALE
 REFECTION FAUTEUILS
 POSE DE TRINGLE A RIDEAUX
 VOILAGES - DOUBLES RIDEAUX
 DESSUS DE LIT
 SIEGES ET SALONS NEUFS
 STORES INTERIEURS

P. AMAUDRUZ

19, rue du 14 JUILLET
 91100 CORBEIL ESSONNES
 TEL. 60 75 26 17

Jacques GUILLOT (Père et Fils)
 Artisan en son métier

Fournisseur
 des Ecoles, Bâtiments
 administratifs d'Etat
 et Municipalités

LA MAIRIE NOUS DIT

Cette rubrique est destinée à un échange de correspondance constructif avec la Mairie.

Nous l'avons inaugurée en adressant aux services techniques, le 9 décembre, la lettre ci-dessous:

Monsieur

Nous avons évoqué dans nos colonnes, tant du fait de nos lecteurs que de notre fait, plusieurs problèmes de "fonctionnement" dont:

- l'accès au parking de la rue des écoles,

- l'éclairage de la piste cyclable, Bd Charles de Gaulle, la nuit,

- les difficultés de traversée de l'agglomération, en particulier entre le carrefour de l'Europe et la piscine (problème de la passerelle),

- la propriété du terrain sur lequel a été implanté "le parking réservé" à la piscine: commune ou AFUL les Bouvreuils ?

- le stationnement, en général, près de la piscine. Il ne s'agit pas uniquement des problèmes des 3 ou 4 riverains immédiats (dont le signataire) car toute manifestation ou la seule fréquentation, à la belle saison, entraîne un afflux de voitures dans les rues adjacentes avec empiètement sur les jardins (et dégâts) et impossibilité d'accéder à sa propre maison (avec demande d'enlèvement). A cela s'ajoute - et vous n'en êtes pas responsable - des dépôts de détritiques de toutes sortes, avec jet par dessus les haies (bouteilles, boîtes, emballages alimentaires)!

Il nous sera agréable de publier votre réponse dans un prochain numéro.

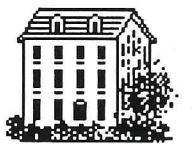
Avec nos remerciements.

Nous mettons sous presse le 15 janvier... et nous n'avons pas encore de réponse. Sans faire de procès d'intention, nous pensons qu'elle est bien longue à venir. Aussi, nous nous sommes permis de renouveler nos questions. Attendons avant de juger.

Nous avons également rappelé à

l'AFUL les Bouvreuils les questions la concernant car là encore nous n'avons pas de réponse; il est vrai que nous nous étions contentés des articles dans les deux numéros précédents, qui certainement sont bien arrivés sur le bureau du président.

Dans les deux cas, curieuse conception des rapports humains entre voisins et administrés qui n'ont que le droit de se taire et d'en user largement. On se croirait presque dans "certains pays", qui, fort heureusement viennent de changer de moeurs ! C'est cela que nous ne voulons plus dans notre petite ville et il faudrait que cette attitude se retrouve dans celles des 36.000 communes de France où la situation est parfois identique. Ce n'est pas faire de la Politique mais de la Démocratie.



L'optique
 du
 parc
 encore plus
 pointue.



Encore un opticien qui a choisi Visual et s'associe aux pointus de l'optique pour vous apporter l'acuité du conseil et du choix, avec un rapport qualité-prix particulièrement affûté.

Désormais, avec Visual, vous allez profiter, dans votre ville, de la puissance d'achat et du savoir-faire d'un groupe leader en optique.

OFFRE DE BIENVENUE
 1 Pin's gratuit*
 aux 100 premiers visiteurs



HENRI GROSSIER
 CENTRE COMMERCIAL LA VERVILLE
 91540 MENNECEY
 Tél : 64 99 71 62

COURRIER DES LECTEURS

LEVITT STORY BLUES

Lorsque nous sommes arrivés dans le début des années 80, certains d'entre nous abandonnaient leur appartement des quartiers sud de Paris, d'autres leur maison en meulière "loi Loucheur" devenue trop petite dans la banlieue surpeuplée de Fontenay-aux-Roses, Chatenay-Malabry ou Fresnes.

Nous avons choisi Mennecey pour son nom qui nous semblait appartenir à la géographie anglaise, mais aussi pour son cadre paisible et la possibilité de vivre au large dans des maisons claires et spacieuses, entourées de jardins dignes de ce nom, théâtre d'un bonheur futur pour nos jeunes enfants.

Hormis les problèmes de transport et de déplacement vers Paris, nous n'étions pas vraiment déçus. Mennecey, que nous avons choisi parce que village, nous paraissait calme, paisible, géré par d'authentiques menneceyais à l'écoute d'une population sans problème mais désireuse d'une gestion de bon père de famille, sans besoin et prétention particuliers.

Le shérif, en ce bon temps, avait des allures d'Henri Verneuil et son seul cinéma se limitait à des virées automobiles aux quatre coins du canton, le bras gauche sur la portière, à faible allure, attentif aux problèmes exposés par les uns et les autres.

Le citoyen de base pouvait même pousser l'audace jusqu'à lui faire remarquer que la lumière publique était allumée trop tôt et parfois même

éteinte trop tard. Meilleure politique où la proximité et la disponibilité donnaient l'exemple simple de la Démocratie au quotidien.

Un jour cependant, à l'occasion de la mise en application de la loi sur la Régionalisation, il y eut comme un vent de fronde suite à une augmentation des impôts locaux. Sportivement, notre maire de l'époque organisa quelques réunions publiques, houleuses par essence, à l'occasion desquelles il justifia cette augmentation impérative par la nécessité de prendre en charge d'importants travaux de chauffage central pour le CES, qui ne pouvaient attendre.

Convaincus, nous étions tous rentrés tardivement chez nous, persuadés que la cause était bonne mais les finances publiques fragiles et limitées. .../...

Depuis, Mennecey est devenue une grande ville à l'image d'Euro Disneyland, où chaque mois, dans le cadre d'une mise en scène soignée, à grand renfort de voitures de police municipale, tous gyrophares allumés, on inaugure la dernière attraction communale devant une foule ébahie. .../...

Pour l'avenir de Mennecey, juste un petit peu d'humilité et de modestie. Merci.

LE BONHEUR, IL FAUT AUSSI EN PARLER...

Je voudrais d'abord remercier la Mairie d'avoir ouvert l'Orangerie les 5 et 6 décembre à des artistes comme mesdames Agniel, Blauwart, Ducaroir et Palombit et à leur exposition "Regard

sur le Corps". Merci à madame Agniel qui a su s'entourer d'artistes de grande valeur en préférant montrer ses qualités par ses choix plutôt qu'en s'entourant de médiocres qui servent souvent de repoussoir dans bien des galeries.

Madame Agniel est un professeur de dessin, (j'étais tenté de dire qu'elle avait un atelier mais devant les difficultés qu'elle a pour réunir ses élèves dans un local approprié, je n'emploierai pas ce terme) qui nous avait fait la présentation des oeuvres de ses élèves voici quelques mois; à cette occasion, j'avais pu juger de la qualité du pédagogue. Le 5 décembre, j'ai pu apprécier les qualités de l'artiste; une force dramatique dans laquelle se trouve la puissance d'un Goya, tempérée ou parfois exaltée par une truculence très rabelaisienne.

Ces quelques mots sont dictés plus par mon enthousiasme que par mes qualités narratives.

NDLR: notre lecteur s'excusait ! remercions le plutôt et avec lui, bravo pour cette exposition.

MERCI AUX POMPIERS ET AUX EMPLOYÉS MUNICIPAUX

Notre lecteur, M. Lejeune, responsable du matériel du CSM Tir nous demande de remercier tous ceux qui ont contribué, après l'inondation du 4 décembre, à la remise en état rapide et efficace des locaux sportifs et du matériel (l'eau et les armes, cela n'a jamais fait bon ménage) pour la démonstration prévue à l'occasion du Téléthon. NDLR: fait avec plaisir.

LE TÉLÉTHON EST NÉ À MENNECEY...

Il était une fois une famille heureuse, qui vivait à Mennecey, la famille BARATAUD...

Et puis un jour, le malheur s'abat sur eux. Leur fils Alain, né en 1970, est atteint de myopathie.

Myopathie ? A l'époque on savait peu de chose de ce mal étrange, on disait "lente dégradation de la force musculaire".

Alors Bernard BARATAUD décide de se battre pour son fils et de tout mettre en oeuvre pour vaincre l'ignorance et l'indifférence générales, le fatalisme médical et la surdité des pouvoirs publics face à ce terrible fléau.

Pendant des années il va lutter pour Alain et tous les enfants myopathes. Hélas, son fils disparaît en 1986.

Pour aller plus loin dans son combat, avec tous ceux dont les enfants sont atteints du même mal que son fils, il devient Président de l'AFM (Association Française contre la Myopathie) et met sur pied le premier Téléthon, en 1987.

Grâce à l'argent recueilli, il décide de créer, en 1989, avec le Professeur Daniel COHEN, le premier laboratoire de service qui effectuera des prestations gratuites pour le compte des équipes de recherche.

Ce laboratoire, unique au monde, le Généthon d'Evry, implanté en 1990 près de la Nationale 7, à côté de la SNECMA, abrite actuellement vingt prototypes d'analyseur d'ADN (Acide Desoxyribo Nucléique).

Là, se trouvent des laboratoires où les éprouvettes et les tubes à essais ont cédé

la place aux ordinateurs et là encore, le Professeur COHEN et son équipe se battent pour découvrir les gènes impliqués dans les maladies génétiques.

Mennecey, notre bonne ville, a elle aussi participé au Téléthon 92.

Tous les sportifs avaient rendez-vous pour le week-end du Téléthon, les 4 et 5 Décembre derniers: au gymnase Villeroy, au Dojo, au stade nautique, à l'Orangerie, au stade Rideau et Place de la Mairie pour la vente de pin's et la collecte des dons.

Le club cycliste de Mennecey Villeroy avait décidé de rallier Saint-Emilion au Généthon d'Evry avec pour devise "Rouler pour le Téléthon c'est rouler pour la vie", 23 cyclistes sont partis de Saint Emilion, le vendredi 4 Décembre à 16 h et par relais de 50 kms ont parcouru, en non-stop, les 600 kms les séparant d'Evry.

Sur leur passage, ils ont reçu le maximum de dons collectés par les municipalités des villes traversées: Saint Emilion, Ruelle sur Touvre, Poitiers, Châtelleraut, Tours, Blois, Beaugency, Orléans, Ballancourt et Mennecey. Les fonds ont été ensuite remis au Généthon d'Evry le samedi soir par toute l'équipe.

Et quel accueil ! Dans toutes les villes ils ont été reçus chaleureusement. Quel réconfort pour ces valeureux chevaliers "de la petite Reine" qui n'ont pas hésité à rouler 600 kms en 22 heures par période hivernale.

Vous voyez qu'à Mennecey, où le Téléthon est né, les Menneceyais savent participer ! Alors en 1993, pour le prochain Téléthon, essayons de faire encore mieux. Mobilisons-nous tous, participons encore plus qu'en 1992 et... ouvrons tout grand nos portefeuilles !

S I L O E

Peinture - Papier peint -
Décoration -
Revêtements muraux -
Moquette

☎ 64.99.68.61

11 rue des Mûres
91540 MENNECEY

24 SOUS HEURES DEPANNAGE TELE - VIDEO



3, rue Blanchard
91610 Ballancourt
64.93.20.49

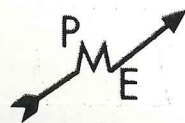


Plomberie-Sanitaire
Chauffage gaz-
Dépannage-Installation

Vous êtes chef d'entreprise, vous avez des responsabilités commerciales ...

Que faites - vous de votre fichier "clients" ?

La relation Directe avec vos clients, cela ne vous intéresse pas ? si, bien sûr ...



Alors, appelez nous : 64.99.61.97

ASSISTANCE - CONSEILS - SERVICES

PEINTURE - DECORATION
PAPIERS PEINTS
RELEVEMENTS SOLS ET MURS
VITRERIE - AGENCEMENTS

Gérard PLAYEZ



Cb editions

moblier contemporain

Cb EDITIONS présente à : **evry2**
centre
depuis 1975 les grandes marques de mobilier contemporain.
Niveau haut, à coté CARREFOUR. Tél. 60 77 28 03 - Fax 64 37 29 95

**LIGNE ROSET - INTERLÜBKE - HÜLSTA
CINNA - PAUL MICHEL - GUERMONPREZ**

VOUS AVEZ DIT COLLECTIONNEUR !

1 - où l'on voit que tout se collectionne.

Les uns comme Dick Tracy, collectionnent les personnes du beau sexe, les autres les timbres-poste, d'autres encore les couvercles de boîtes de fromage et puis d'autres les chars d'assaut ! Et nous avons un de ces spécimens rares à Mennecy ou presque, puisqu'il réside à la frontière de notre bonne ville et de Fontenay-le-Vicomte. Vous avez d'ailleurs peut-être déjà rencontré un char d'assaut sur la RN191; rassurez vous, vous n'aviez pas dépassé le 0g80 d'alcool. C'était simplement la PATTON ARMY VEHICLE ASSOCIATION qui rentrait chez elle, après un petit tour de roue ou de chenille quelque part en France.

2 - où l'on voit les Américains à Mennecy.

Patton, l'homme aux pistolets à crosse de nacre ? Tout le monde a vu le film avec John Wayne mais aussi se rappelle qu'il y a bientôt 50 ans, ce cowboy a débarqué en Normandie à la tête d'une armée qui comprenait, entre autres, la 2ème DB du Général Leclerc, pour nous libérer de la barbarie. Un élément de cette armée a emprunté le plus simplement du monde la RN 191, sans rond-point à l'époque, pour contourner Paris; ce n'est pas pour rien que cette nationale a été baptisée la Voie de la Liberté, ornée de bornes commémoratives devant lesquelles on ne peut pas passer sans une certaine émotion, sinon de reconnaissance pour ces "GI's" qui sont venus se faire tuer pour nous. Allez faire un petit tour à Echarcon pour en avoir la preuve (voir le numéro précédent). Rappelons aussi que Jean Gabin, chef de char à la 2ème DB, stationna quelque temps à Mennecy. (voir encore un numéro précédent).

Et figurez vous qu'il existe "des gens" pour s'intéresser à cette époque, et en véritables historiens, s'efforcer de conserver VIVANT le matériel militaire de cette épopée, pensant que l'histoire, ce n'est pas seulement dans les livres ennuyeux qu'il faut l'apprendre mais dans la rue. Comme d'autres reconstruisent des châteaux, ils reconstruisent des matériels, témoins de notre histoire.

Voici donc à quoi s'active l'Associa-

tion "Véhicules de l'Armée Patton".

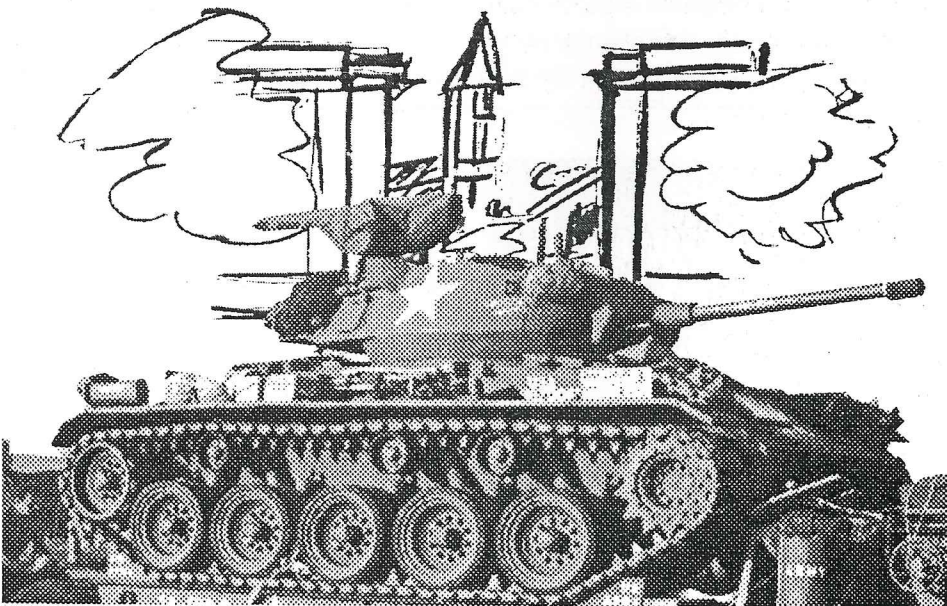
3 - où l'on voit comment une passion vient aux gens.

Il était une fois un aviateur de métier qui pilotait aussi le dimanche, qui reconstruisit un petit avion américain de la 2ème guerre mondiale puis s'intéressa au matériel roulant qui l'accompagnait et de fil en aiguille (ou plutôt de jeep en char)... et de père en fils, se passionna pour le matériel militaire de cette époque et les souvenirs qu'il rappelait: la Patton Army Vehicle Association était née. Elle regroupe une quarantaine de véhicules dont une dizaine stationnent à Fontenay-le-Vicomte; il y a également une base importante à Corbeil.

4 - de l'art de collectionner les chars d'assaut.

Il faut d'abord aimer les engins mécaniques. Si vous êtes porté sur la dentelle, s'abstenir car il faut se salir les mains et "s'y connaître un peu" en engrenages. Il faut aussi avoir la documentation y relative: le plan détaillé de la boîte de vitesses du M4 (le Sherman comme vous le savez) ne court pas les rues. Et puis, il faut avoir l'oeil fureteur et l'esprit vif pour trouver dans une casse le barbotin gauche (c'est - cela va de soi - le pignon d'entraînement du train de chenille) et savoir le démonter avec la clef aux normes américaines de 1943 !

Petit détail: avoir un grand jardin avec si possible un garage en proportion (n'oubliez pas le sol un peu renforcé) et bien entendu un semi-remorque pour promener le chérubin. Dernière condition mais pas une des moindres: avoir une épouse très compréhensive. Par



contre, il n'est pas nécessaire d'être riche car on peut avoir une belle épave de GMC pour moins de 5000 francs.

5 - où l'on voit comment une épave devient une pièce de collection.

La recette est simple: il suffit de BEAUCOUP de travail manuel gratuit! D'abord trouver l'épave; s'il est facile de trouver des GMC, c'est plus délicat pour les chars car ils sont considérés comme des objets sensibles et il y a quelques formalités légales et administratives à accomplir; ainsi, vous devrez scier le canon puis couper la tourelle en deux, puis encore découper le blindage en puzzle !

Alors, quand vous aurez passé un certain temps à faire votre découpage avec votre petit chalumeau puis lorsque vous serez rentré à la maison avec votre nouvel achat sur votre semi-remorque, il ne vous restera plus qu'à tout souder pour remettre les choses en l'état; de l'extérieur, ni vu ni connu mais il ne vaut mieux pas affronter ensuite un canon anti-char car il y aurait des surprises.

Les Domaines vendent régulièrement "les rossignols" militaires mais c'est la chasse gardée de ferrailleurs spécialisés et il est difficile d'y faire des affaires. Les casseurs sont par contre "des mines" - sans mauvais jeu de mots - pour les amateurs curieux qui peuvent y dénicher des affaires à petit prix; ainsi des moteurs de char utilisés comme groupe de secours pour un remonte pente et qui avaient donc peu servi, ont-ils, à petit prix (la demande est très faible) fait le bonheur de nos amis.

La chasse à la pièce est aussi un point

fort de cette passion. En effet, après avoir acquis une carcasse, il faut la nettoyer de 50 ans de détrit et de terre accumulés puis la sabler et après, démonter la mécanique (moteur, boîte(s) ponts); ensuite, il faut appliquer le même traitement à l'équipement militaire (armes - nous avons vu qu'il faut d'abord les scier-radio et autres babioles du genre optique, etc...) Quand vous avez fini ce démontage, il faut tout remonter et vous constatez que des pièces manquent ou sont inutilisables; bien entendu, vous travaillez sur plan et vous avez la nomenclature exacte du moteur Continental en étoile qui équipait le M4. Il va de soi que vous savez démonter et vérifier les 9 cylindres de la bête en question; une fois ces formalités accomplies, il ne vous restera plus qu'à vous lancer sur le V8 Cadillac d'un Chaffee ! Le stock de pièces transformera votre remise en caverne d'Ali Baba car la peur de manquer vous étreint, un peu comme vous mesdames, lorsque il y a des soldes à ne pas manquer. J'ai vu ainsi des "choses" dans leur emballage d'origine avec la nomenclature de l'époque, pleine de cette poésie technique américaine... qui permet 50 ans après de retrouver une aiguille dans une... boîte de vitesses.

Après des centaines d'heures de travail, vous aurez le plaisir d'entendre la bête rugir et démarrer. Bien entendu, je passe sous silence la peinture, la décoration avec les VRAIS matricules d'époque, tous ces détails qui font que l'engin amoureusement reconstruit est une vraie pièce de musée, un monument historique. On constate alors combien ces gens là ne sont pas des frimeurs ou des Rambo de banlieue mais de vrais amateurs d'histoire, qui se font plaisir en n'embêtant personne.

6 - de l'art et de la manière de se servir d'un char d'assaut.

Incroyable mais vrai: on peut se promener benoîtement sur la RN 191 en Sherman M4; il suffit d'avoir des chenilles en caoutchouc ! Pas de PV ni de carte grise; c'est plus embêtant avec un classique GMC car elle coûte 1995 francs. Quant à la vignette, vu que les engins ont plus de 20 ans, c'est gratuit. Il y a néanmoins quelques détails à régler: avoir une assurance au tiers (les dégâts au véhicule ne sont pas garantis) - on imagine la tête de l'assureur - être plus que prudent vu le gabarit de l'engin et sa visibilité limitée; de plus,

c'est un piège à curieux et en écraser quelques uns, ça ne ferait pas propre. Prévoir un gros bidon d'essence (400 litres aux 100); il vaut mieux avoir son semi-remorque pour promener l'enfant. Ajouter à cela plusieurs jours de préparation avant la sortie et un jour de nettoyage au retour; c'est délicat, ces petites bêtes. Quand on vous dit que c'est une histoire d'amour.

7 - où j'ai fait comme Saint Thomas, qui a pu toucher.

Le maître des lieux m'a montré toute sa collection. J'ai pu toucher et même, après m'être déchaussé, comme sur un bateau, grimper sur les engins et comble de l'honneur, m'installer dedans.

Je passerai rapidement sur les quelques Dodge: deux 6X6, un 4 x4 et une ambulance et sur la classique Jeep. Ensuite, il y a les inévitables GMC, survivants des 600.000 exemplaires construits, engins merveilleux qui contribuèrent, obscurément à gagner la 2ème guerre mondiale. On en trouve encore partout, à l'armée mais aussi dans le civil et à nos portes sont garés benoîtement un cckw 353 normal et un châssis court cckw 352, lot 7 de plus !

Poursuivant la visite, j'ai pu admirer:

- un Sherman M4 Howitzer avec canon de 105, modèle rare (1000 ex. sur les 40000 construits, équipé d'un Continental en étoile de 400 Cv, dont la reconstruction est presque terminée,

- 2 chars légers Chaffee dont un à l'état neuf et l'autre à l'état d'épave, récupérée sur un champ de tir, avec deux V8 Cadillac de 5 litres 7 (c'est très souple!),

- un Half-Track International, encore un modèle rare, car le modèle courant, comme vous le savez, sortait de chez White.

Je ne m'étendrai pas sur le tracteur Berliet TR 280 nécessaire pour promener la petite famille ni sur les 2 semi-remorques, dont une de 45 tonnes qui baladera prochainement le Sherman susnommé. Je ne vous parlerai pas non plus du tracteur Federal qui, sous sa bâche, attend de partir en Suède où il y a aussi des amateurs. Par contre, si vous avez un bon Wrecker Diamond ou Ward la France (vous voyez ce que je veux dire) sous la main et pas cher, on est intéressé.

8 - de l'usage d'un char d'assaut dans la vie courante

Le vrai plaisir des collectionneurs d'engins mécaniques (vieilles autos, petits trains d'autrefois, etc...) est de les faire marcher "pour de vrai" et d'en faire profiter les autres. La participation à des manifestations historiques avec circulation en ville au milieu de foules enthousiastes (n'en déplaise aux grincheux) est une chose fréquente; il faut avoir vu la commémoration du débarquement en Provence (août 44) ! Une participation aux frais est demandée: sortir un bébé de 45 tonnes sur son semi-remorque coûte au minimum 5.000 francs à l'association. Le cinéma est aussi amateur de beaux engins et la figuration permet de financer le développement de la collection car si la main d'oeuvre gratuite est sans limite, il faut quand même payer les acquisitions et les pièces détachées. Et comble du plaisir: conduire et montrer les engins..... en costume d'époque en poussant le réalisme jusqu'à faire figurer les épouses dans les défilés en uniforme de WAC. Faut le faire!

Arrêtons là la description; tout le monde peut ne pas aimer ces "monuments historiques" autant que le rédacteur de cet article. Mais si vous voyiez... je suis certain que vous aimeriez ce que font nos voisins. Alors je lance un appel à tous les Mennecois qui ont eu entre les mains le volant d'un de ces charmants engins: si vous êtes intéressés et que, sans nostalgie mais pour le plaisir, vous ayiez envie de vous rappeler une certaine époque de votre vie - de votre jeunesse - écrivez à Vivre à Mennecy.

Une exposition sur le parking de la piscine ? Nous pourrions entendre pendant quelques instants, entre amateurs, le souffle rauque et inoubliable du 6 cylindres d'un GMC. Vous pourriez venir aussi, ô nos chères compagnes, et vous comprendriez peut-être pourquoi on peut aimer "une ferraille", sans que vous deviez être jalouses. Et puis, il se passerait quelque chose de peu courant à Mennecy. A suivre peut-être ?



PITIE POUR NOS FACTEURS

Dans un numéro précédent, nous avons décrit, photos à l'appui, la tournée d'un facteur menneçois. Nous avons notamment soulevé le problème des boîtes aux lettres mais la réalité dépasse la fiction !

Figurez-vous que le comité de rédaction de Vivre à Mennechy, au grand complet, s'est transformé en facteur pour distribuer le numéro de décembre. A pied ou à bicyclette, comme le chantait Bourvil, ou dans sa superbe auto, comme le chante encore Charles Trenet, nous distribuâmes.

Bien entendu, comme le facteur, nous avons fait le tri préalable: par quartier, puis par rue mais, hélas, première difficulté, le numéro 10 n'est pas toujours en face du numéro 11 ! Ça, il faut connaître et les habitants n'y peuvent rien. Ensuite, deuxième difficulté, les numéros sont posés un peu partout, manquent souvent ou sont cachés (le rosier a grandi); là, vous pouvez faire quelque chose: première B.A. pour votre facteur.

Il nous a aussi fallu vérifier que les noms et adresses correspondaient. Encore faut-il que le nom soit indiqué "quelque part": sur la boîte aux lettres et/ou sur la porte - ce qui n'est pas toujours le cas - et même mieux, une fois, ce n'était pas le même sur chacun de ces supports ! Y aurait-il un squatter inconnu de l'habitant ? Il faut préciser, pour être objectif, qu'il n'est pas obligatoire d'avoir son nom apparent, si la boîte aux lettres est bien identifiable par le numéro de la maison; certaines personnes n'indiquent pas leur nom pour des raisons de tranquillité. On imagine cependant le travail de recherche dans les immeubles collectifs ! deuxième B.A. pour votre facteur.

Ces vérifications faites, le plus dur reste à faire: trouver la boîte et ensuite insérer "la chose" à l'intérieur. Le plus grand folklore règne en ce domaine et tout se complique avec la présence de la bécane, en particulier pour les vrais facteurs équipés d'un

"cyclomoteur", selon la définition du code de la route, c'est à dire d'une MOB, pour le commun des mortels.

Question: avez-vous déjà descendu une pente de garage mouillée (donc glissante) en tenant votre MOB d'une main et du courrier de l'autre ? Faites le... et vous changerez la place de votre boîte aux lettres ! Arrivé en bas, il faut tourner la bécane, qui aura calé, et remonter la pente en poussant l'engin, qui n'est pas assez puissant pour le faire tout seul sans parler du courrier qui peut tomber et se salir? Ah, ces facteurs, pas foutus de travailler proprement...

Dans d'autres cas, la boîte est encastree dans la porte d'entrée et il faut franchir les obstacles semés par l'habitant: bacs à fleurs, chaussures - vu 5 paires mais 11 chaussures, bois de chauffage, etc...; le parcours du combattant est compliqué par la présence hostile de véhicules à moteur (gare aux rayures sur la carrosserie), qui semblent laissés par une armée en déroute... et qui bouchent le passage de "l'homme à la moto" - continuons à chanter d'autant plus que c'est très souvent "sous la pluie".

Vous êtes bêtement avec votre MOB et vous ne pouvez pas atteindre la boîte, unique objet de votre ressentiment; vous cherchez à appuyer la MOB... mais contre quoi ? Il n'y a pas toujours un arbre à proximité ou alors il est maigrichon et ne supportera pas le poids de la machine ou encore il est en fleurs et gare aux dégâts; ces facteurs, ils n'ont pas de soin. Il vous faut alors mettre l'engin sur la béquille; la manoeuvre est compliquée par l'état du sol: en pente ou pas uni ou en mauvais état, sinon les trois à la fois avec le risque de voir la MOB se casser la... figure et devoir tout ramasser. Amusez-vous à faire cette gymnastique mécano-pédestre 226 fois dans la journée et vous verrez que cela vaut un vrai marathon.

Enfin vous voici devant la boîte aux lettres et vous raisonnez en langage binaire, comme les informaticiens; deux cas se présentent:

a) la boîte est accessible et vous positionnez le courrier face à l'ouver-

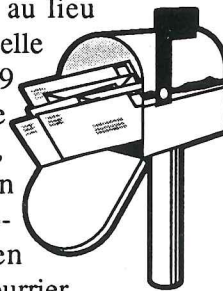
ture... qui, dans la quasi totalité des cas est trop petite - à croire que les menneçois ne reçoivent pas de revue - et il faut plier la revue (tant pis pour la photo de Cindy Crawford dans le sens de la largeur; elle sera femme-tronc) b) la boîte est inaccessible - incroyable mais vrai: beaucoup de boîtes sont bouchées, par crainte des courants d'air ou des zombies ? ça s'appelle des boîtes anti-lettres. De toute façon, vu leurs dimensions, elles ne doivent pas accepter plus d'un confetti plié en quatre. Alors, vous posez le courrier entre les chaussures et le tas de bois. Pourquoi, d'ailleurs, ne pas le lancer à la volée, en passant, sans descendre de MOB, comme le font les vendeurs de journaux aux Etats Unis ?

Ajoutez à cela le plaisir d'entendre les chiens qui aboient et vous aurez une idée de la joie au travail de nos amis facteurs. En centre ville, mettez en plus les voitures collées au trottoir (qui fait 20 centimètres de large) et souvent de vieilles boîtes conçues à une époque où les enveloppes étaient plus petites et où les gens recevaient deux lettres par an.

Aussi, menneçois, équipez-vous d'une boîte aux lettres normalisée.* Si vous êtes "de gauche", pensez à nos camarades-travailleurs-facteurs; si vous êtes "de droite", pensez à la productivité de l'entreprise Poste; si vous êtes chrétien, ayez un peu de la charité du même nom et si vous n'êtes rien de tout cela ou tout à la fois, comme un bon menneçois moyen, soyez civique et amical. troisième B.A. pour votre facteur.

*la boîte aux lettres normalisée permet l'insertion des lettres et journaux volumineux ainsi que des paquets, grâce à une clef détenue par le facteur. L'ensemble de votre courrier est protégé contre la pluie et le vandalisme et, avantage supplémentaire, vous n'aurez pas besoin d'aller retirer à la poste, le samedi matin, les paquets arrivés pendant votre absence et que le facteur n'aurait pas pu vous remettre. Elle doit être posée au bord de la chaussée.

Profitez de l'offre spéciale faite par BRICOMARCHE à ORMOY (vous voyez que l'on a des amis dans les communes voisines). Contre présentation du bon de recommandation ci-inclus, la boîte à une porte vous sera vendue 119 francs au lieu de 139 francs et celle à deux portes, 199 francs au lieu de 249 francs. Alors, faites une affaire en faisant plaisir à votre facteur tout en protégeant votre courrier.



LINGE DE MAISON
DECORATION - CADEAUX

Sté HAMON

24, rue Saint-Spire
CORBEIL-ESSONNES

64.96.05.98

LA POSTE NOUS DIT

Début février, les tournées seront modifiées dans le but d'améliorer la distribution du courrier. Ne vous étonnez pas si votre facteur n'est plus le même et s'il ne passe plus à la même heure.

Remarque du rédacteur: le courrier était distribué par une charmante factrice et je la regretterai. Je recevais mes avertissement fiscaux avec un sourire en prime.

Bon de Recommandation

Opération Boîte aux Lettres

Vivre à Mennechy,

la Poste et Bricomarché Ormo

vous invitent à faire plaisir à votre facteur en installant

**UNE BOITE AUX LETTRES
NORMALISEE**

en vente au prix de 119 francs, modèle avec une porte et 199 francs, modèle avec deux portes.

Krys. Jours exceptionnels.



Valable du 15/01 au 15/02 1993 chez:

C. ROBLIN

CENTRE COMMERCIAL PAUL CEZANNE
47, Boulevard Charles De Gaulle

91540 MENNECY

Tél : 64.57.23.40

POUR RECEVOIR REGULIEREMENT "VIVRE à MENNECY", ABONNEZ-VOUS !

BULLETIN D'ABONNEMENT "VIVRE à MENNECY"

NOM : PRENOM :

ADRESSE :

Bulletin à découper et à adresser accompagné d'un chèque de 150 Francs libellé à l'ordre de "VIVRE à MENNECY"
1, boulevard de La Verville - 91540 Mennechy

LE SAVIEZ-VOUS ?

Il existe à MENNECY un "tireur fou" Eh oui ! un tireur c'est sûr, fou très certainement. Si vous voulez en être convaincu, alors n'hésitez pas à vous rendre au stade de football Paul Cezanne (face au Lycée), de préférence le samedi après-midi et vous ne serez pas déçus.

C'est ainsi que le samedi 31 octobre dernier alors que les enfants de Mennechy étaient confrontés aux enfants de Bruyères le Chatel dans l'exercice de leur sport favori, toute l'assistance a pu entendre une salve de coups de feu. Inquiétés par ces bruits insolites, les parents présents autour du stade ont tenté d'identifier le tireur mais peine perdue, celui-ci était probablement bien caché dans une sous-tente du voisinage du stade. Soyez rassurés, aucun enfant n'a été touché.

A dire vrai, le tireur en question ne faisait que récidiver en toute impunité car, dans la même période, les nombreux impacts visibles autour de l'un des éclairages du vestiaire suffisaient à prouver qu'il avait servi de cible.

Et les choses ne s'arrangent pas avec le temps ! En effet, la verrine de cet éclairage a été remplacée plusieurs fois suite à sa destruction et maintenant ce sont les vitres de ce vestiaire qui semblent être la proie de ce même "illuminé".

Alors est-il normal de laisser fréquenter ce stade par de jeunes enfants ? Notre réponse est NON et il est grand temps que ces dégradations, faites par

un "malade", cessent.

Décidément, ce local est maudit. Construit voilà peu de temps et comprenant un vestiaire et des sanitaires répondant parfaitement aux besoins des footballeurs, il avait été interdit d'accès quelque temps après sa mise en service à cause de l'explosion des chauffe-eau, victimes d'une mauvaise installation.

Alors amis Menneçois, faites-nous part de vos réactions et aidez-nous à faire en sorte que nos jeunes puissent rapidement retrouver l'usage normal de ce vestiaire et pratiquer leur sport favori en toute sécurité sans pour autant grever le budget municipal... qui est aussi un peu le vôtre.

CHANTIERS INTERDITS AU PUBLIC

RESIDENCE DU BUISSON HOUDARD

A l'emplacement du magasin ASECO, actuellement abandonné, un projet de 120 logements sociaux est en cours d'élaboration avec des bâtiments architecturés (rez-de-chaussée + deux étages + combles) et quelques commerces de proximité.

L'OPHLM de l'Essonne s'est inscrit pour 30 logements, dont 21 seraient attribués à la commune.

L'OCIL de l'Essonne a demandé 90 logements dont 18 attribués à la commune.

Le rachat du terrain est en cours de négociation avec le Groupe INTER-MARCHE qui a repris ASECO (affaire à suivre...).

LES JARDINS DE MENNECY

Un projet intelligent et sympathique est proposé en centre ville.

Il s'agit du réaménagement de 2 propriétés situées entre le 9 et le 11 rue de la Croix Boissée (restaurant "le Relais de Villeroy") et le 3 rue la Fontaine (ex- locaux de SOFRANE-LEC), emplacement actuel des boxes et de l'ancien cinéma de Mennechy.

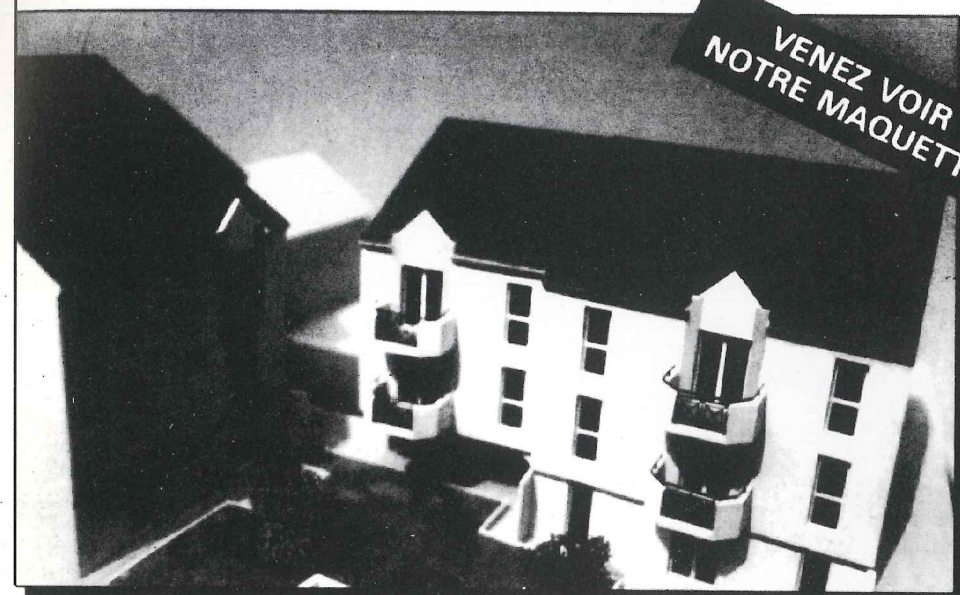
Le projet propose 2 étages de parkings en sous-sol dont l'entrée serait sous le porche, entre le "Relais de Villeroy" et le "Crédit Agricole" et la sortie 3 rue la Fontaine. Une solution astucieuse à nos problèmes de parking sur la place de la Mairie avec 137 places proposées: 24 seraient à la disposition du personnel employé à la Mairie, 10 vendus aux commerçants et services voisins et le reste à la disposition des 54 logements qui se construiront au-dessus. Il s'agira de 29 studios et 25 appartements 2/3 et 4 pièces sur rez-de-chaussée + deux étages + combles.

Les Bâtiments de France suivent de près cette opération qui sera à Mennechy une des premières réhabilitations exemplaires d'un immeuble historique sur la place de l'église.

AUTRES PROJETS

Dans les prochains numéros nous vous tiendrons informés des projets en gestation, tels que le futur centre de Mennechy (géographiquement parlant) entre la poste et la Verville, le futur lotissement entre les Ecrennes et la déviation du CD 154 ainsi que la future zone d'activité en face de CREA-POLE 2.

Votre appartement de Standing du Studio au 4 pièces



La Résidence des Sablons En Centre Ville

FERRER promotion

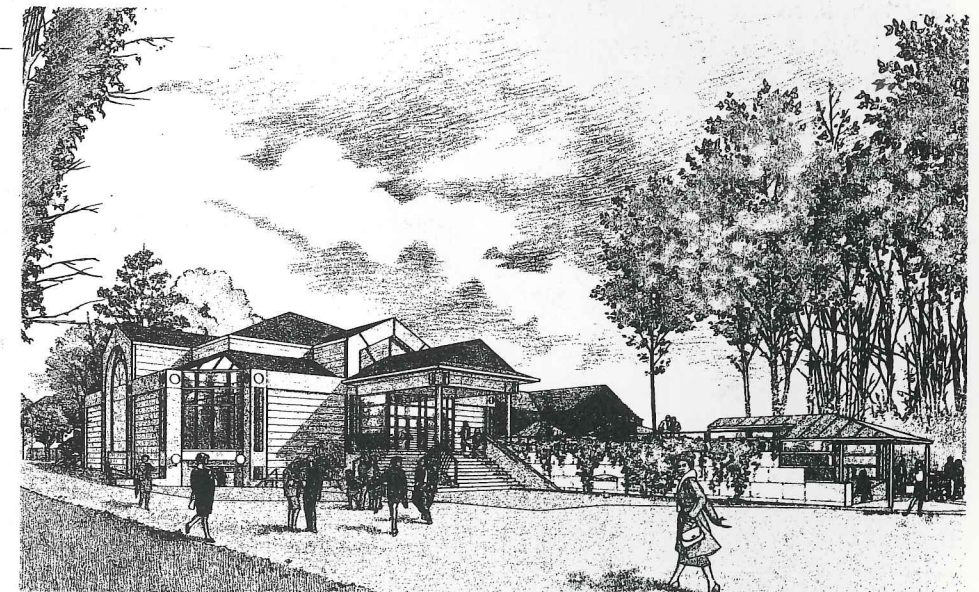
En avril 92, nous vous avons parlé de cette petite résidence calme et tranquille, construite par Ferrer Promotion, qui s'élèvera à la place de l'ancienne poste, rue des Sablons. Si vous êtes baguenaudeur, vous aurez pu voir que les travaux ont commencé; la livraison est prévue pour le 4ème trimestre.

Il reste encore disponibles des 2 et 3 pièces et un seul 4 pièces. Les acheteurs viennent des communes voisines ou du Parc de Villeroy; quelle que soit leur origine, ils ont choisi cette résidence pour y retrouver les avantages d'un centre-ville. Les uns ont quitté une petite commune, où ils se sentaient trop isolés, les autres une maison devenue trop grande. La résidence des Sablons leur a plu parce qu'elle joint l'Utile à l'Agréable et la Ville à la Campagne.

Ils ont aussi apprécié la Convivialité et la Sécurité qu'apporte un petit Immeuble sans les nuisances du collectif.

- Une réalisation calme en centre ville
- Une architecture raffinée
- Des prestations de qualité
 - Installation électrique avec Label "Confort Plus".
 - Sanitaires de couleur dans la salle de bains avec faïence de couleur sur 1,60 m de hauteur.
 - Cuisine totalement équipée pour studio et 2 pièces (avec réfrigérateur, plaque chauffante, hotte aspirante, évier, four, meuble de rangement bas et haut).
- Parkings en sous-sol pour tous les appartements avec fermeture générale par porte motorisée.
- Réductions d'impôts pour investissement locatif.

BUREAU DE VENTE
 ☎ (1) 64 93 98 60
 16, rue du Puits
 91830
 Le Coudray-Montceaux



LA FUTURE SALLE DES FETES

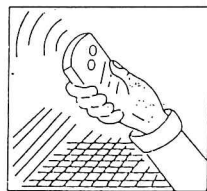
Les travaux commenceront en février et elle verra le jour pour Noël, 93 bien entendu: un beau cadeau du père Noël pour Mennechy avec 600 m² et 550 places assises représentant un investissement de 8.400.000 francs.

A titre de comparaison, le théâtre actuel ne contient que 340 places assises et il ne permet plus l'accueil du repas "des anciens" et autres manifestations nécessitant de l'espace.

Les magnifiques caves voûtées existantes, restes de constructions disparues, seront conservées sous le bâtiment pour un usage futur (salles d'exposition de peinture par ex.).

Modernisez vos portes de garage.

Faites installer des ouvertures automatiques



Forfait spécial !

DOMINIQUE MARLIN

MENNECY - Tél: 64.41.80.79

Imaginez la voiture idéale. Imaginez de nouvelles sensations de conduite.

Fidèlement votre Opel Astra



3615 OPEL

O P E L A S T R A

Opel faites-vous une idée neuve



GARAGE DE LA RN 191

MONSIEUR MASSARD

☎ 69.90.06.90

Fax : 69.90.04.98

S'AGRANDIR

S A N S D É M É N A G E R



Georges Harnois

Déménager, remettre en cause tout son environnement ; école, voisins, activités, amis, provoque un traumatisme pour toute la famille. Les murs, poussez-les ! Georges Harnois et ses partenaires régionaux sauront découvrir et aménager les trésors d'espace que recèle votre maison. Sans contraintes, sans dépenses exorbitantes, offrez à votre maison une autre dimension.

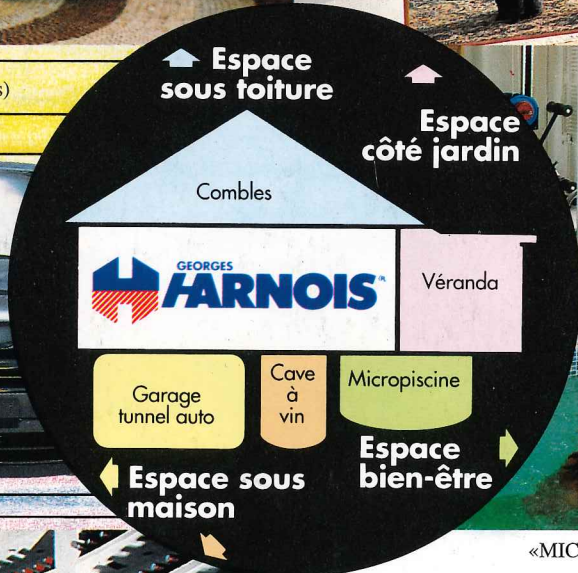
«MULTI-COMBLES» (réseau de licenciés)

«PLUS GARDEN» (réseau concessionnaires)

Devenez partenaire Harnois
 Déjà près de 33 000 réalisations en Europe, sous licences des brevets G. Harnois. Pour devenir concessionnaire ou licencié, appelez le (1) 64.99.83.08 ou faxez vos coordonnées au : (1) 64.99.77.65.



«TUNNEL AUTO» (réseau de licenciés)



«MICROPISCINE» (réseau concessionnaires)



«HÉLICALVE» (MONVOISIN licencié exclusif)

L'ESPACE HARNOIS 91 à MENNECY
 présente en plus de sa gamme
 - Sols extérieurs en béton colorés matricés (descentes de garages, rues piétonnes etc)
 - Cuisines et Salles de bain (gamme MOBALPA) y compris remodelage des cloisons.
EXPOSITION OUVERTE DE 9 H à 19 H sauf Dimanche



1 Bd de la Verville - RN 91 - 91540 MENNECY - (1) 64.99.77.80

LABORDAGE

OFFSET EXPRESS 91 - (1) 60.86.20.22