

HENNECHY
EN
CARTES
POSTALES



IL A ÉTÉ TIRÉ DE CET OUVRAGE :

50 exemplaires numérotés de 1 à 50, réservés au
Lions Club de Mennecy - Val d'Essonne.



© LIONS CLUB MENNECY - VAL D'ESSONNE
Maison des Associations de Loisirs et de Culture
Avenue Charles de Gaulle
91540 MENNECY

RESEARCHMENTS

MERRECY

ER

CARTES

POSTALES

C. M.

REMERCIEMENTS

Les cartes ont été choisies dans les collections de :

- Francis ATTOU
- Gérard CHARPAGNE
- Lucien REY
- et de l'Auteur

Nous remercions vivement le Dr Gérard JUSSEAUME pour les précieuses informations qui ont permis la réalisation de cet ouvrage.

La documentation provient des ouvrages suivants :

- La monographie des instituteurs, de 1899
- Commission des Antiquités et Arts de Seine-et-Oise, de 1887
- Villeroy de Aimé DARBLAY, de 1901
- Histoire du Diocèse de Paris, de l'Abbé LEBEUF, de 1883
- Voyage en France de ARDOUIN-DUMAZET, de 1906
- Mennecy. Son histoire. Sa vie, de J. JUDITH, de 1979.

PRÉFACE

Admis à préfacier cet ouvrage par son auteur qui me fait, de cette façon, bien de l'honneur, j'espère ne pas trahir l'esprit qui l'anima, quand il collectionnait les documents, quand il rédigeait les commentaires.

Il a voulu vous mettre en communication avec les habitants de ce MENNECY qui devient le vôtre, mais qui y résidaient au début du siècle, entre 1900 et 1930.

L'existence avait peu changé entre le milieu du XVIII^e siècle et ce début du XX^e : c'était un bourg ; plus qu'un village, moins qu'une ville : peuplé surtout de cultivateurs, mais largement pourvu de commerçants, avec un important et séculaire marché au blé. Ils vivaient très activement, se connaissaient tous et bougeaient à peine de MENNECY : tout de même un peu plus que leurs compatriotes du temps de Louis XV, car il y avait le Chemin de fer.

Alors comme MENNECY visitait un peu la France et réciproquement, on s'écrivait, et pour échanger d'aimables souvenirs, on écrivait des cartes postales. Les monuments, les rues, les places, et surtout les marais, si spécifiques de notre vallée, furent abondamment photographiés et édités en cartes postales.

Aujourd'hui on se s'écrit plus, on téléphone.

Aujourd'hui on se déplace énormément, il y a l'automobile.

Venez faire connaissance avec ces gens de MENNECY par les images qu'ils ont laissées, venez vous faire un passé menneçois. Vous remercirez l'auteur qui se l'est fait avec passion pour le partager avec vous.

Dr Gérard JUSSEAUME





MENNECY -- Le Panorama

Imp. Bourgeois



MENNECY — Panorama

HISTORIQUE

La commune de MENNECY est située sur une colline à droite de la rivière d'Essonne.

Elle fait partie du canton et de l'arrondissement de Corbeil (Seine-et-Oise), distante de cette ville de 8 km et de 40 km de la Préfecture Versailles.

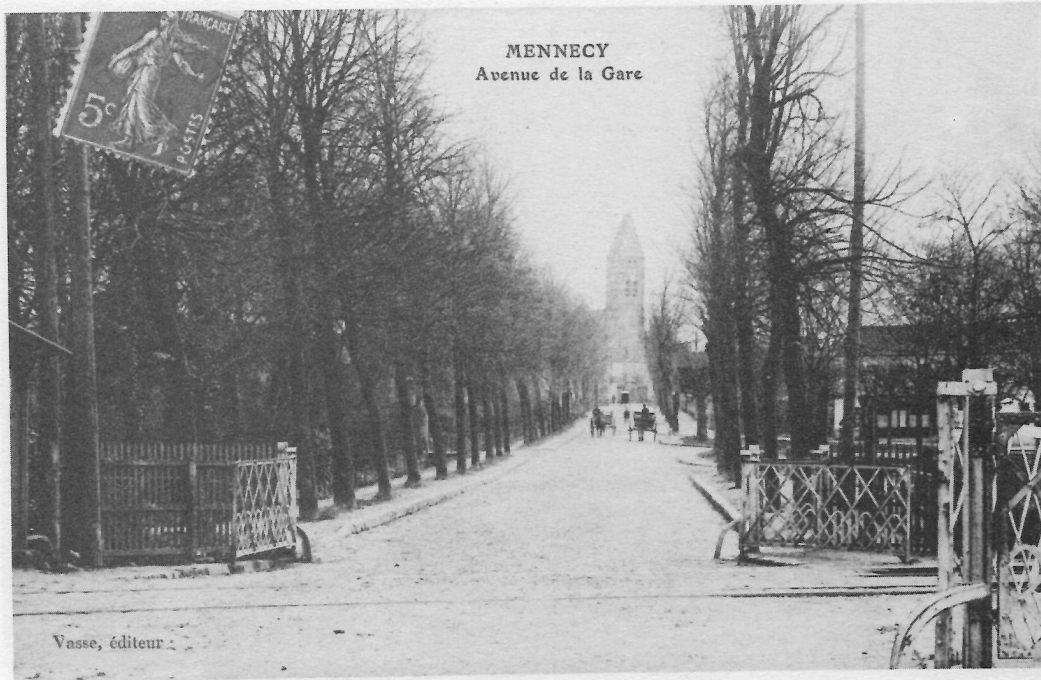
En 1900, la superficie de son territoire est de 1 108 hectares et sa population d'environ 2 000 habitants.

Les activités des Menneçois sont orientées principalement vers la culture, ils sont parfois employés dans les petites industries locales ou à l'extraction de la tourbe le long de la vallée de l'Essonne.

Mais revenons à l'origine de MENNECY, en latin MANECIACUM ou MANASSIACUM, qui n'est connu que depuis le XIII^e siècle. Nous n'avons rien trouvé d'écrit sur ce lieu avant ce siècle. Un de ses champniers porte le nom de « Pierre Longue ». On peut supposer d'après ce nom que cette pierre pouvait être un monument mégalithique et en conséquence qu'il y avait eu dans ses environs un établissement celtique ou gaulois.

L'abbé LEBEUF et Adrien DE VALOIS prétendent sans cependant l'affirmer que MENNECY devait son origine à un chevalier du nom de MANASSÉ ou MANASSY ; ce nom semble-t-il, était assez commun vers les XII^e et XIII^e siècles mais comme rien, jusqu'à ce jour, n'est venu confirmer leurs dires et nous renseigner sur ce seigneur, nous nous bornerons à cette simple citation.





MENNECEY
Avenue de la Gare

Vasse, éditeur :



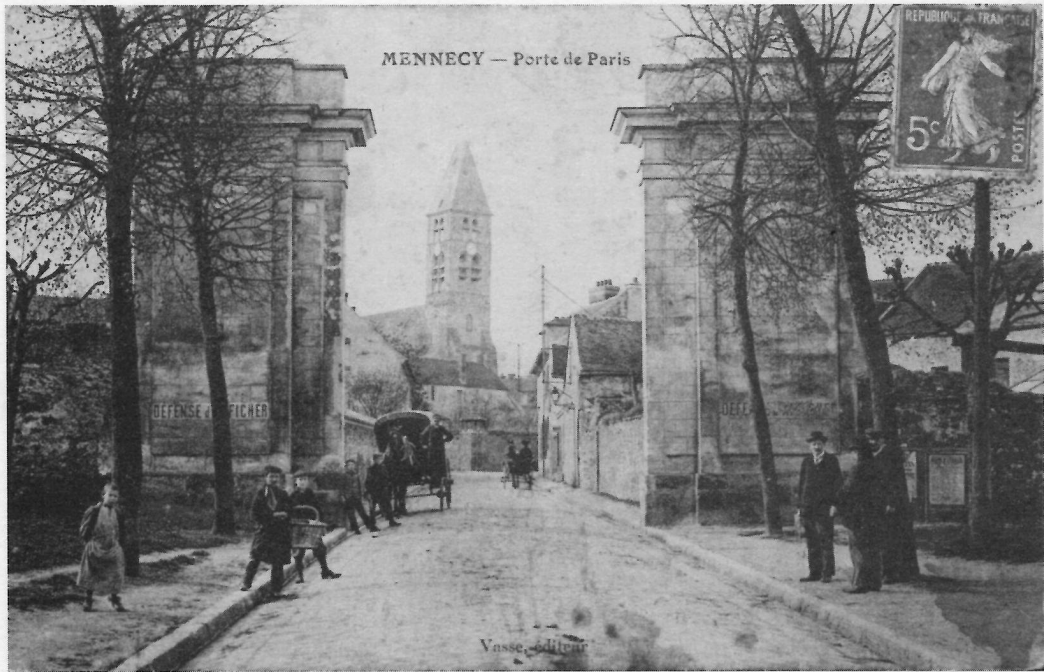
Mennecey. - Avenue de Paris



LES PORTES DE PARIS

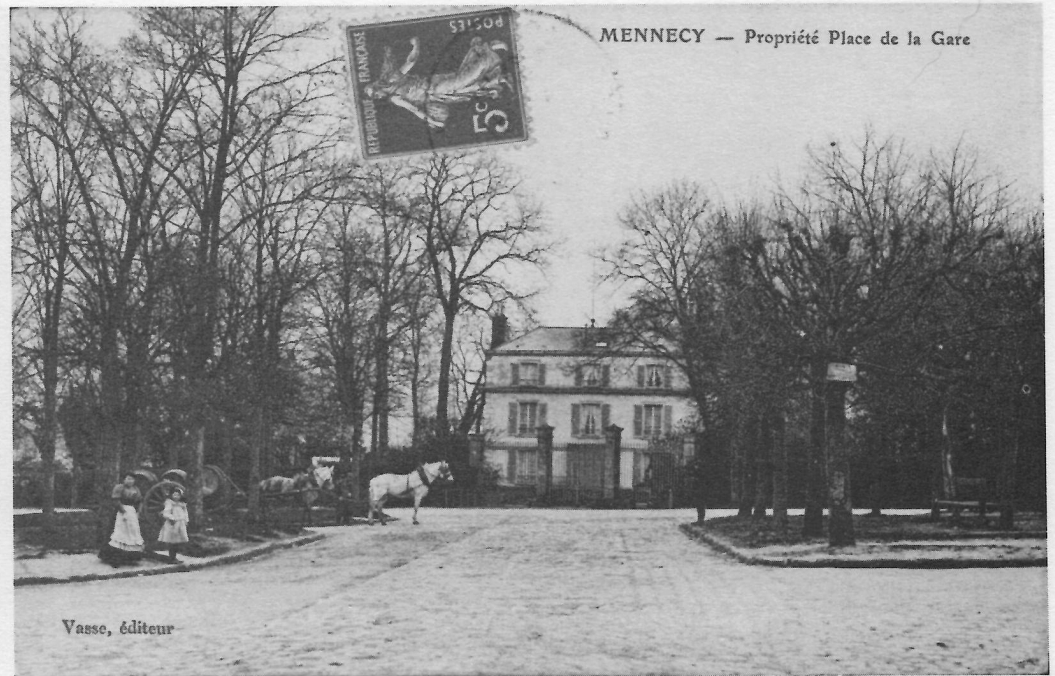
Les Portes de Paris furent très certainement construites au XVIII^e siècle en même temps que le Château de Villeroy compte tenu de leur architecture semblable aux pillastres de l'Orangerie ainsi que du Collège.

Elles forment l'une des entrées de MENNECY sur la route départementale 30 d'Argent à Champrosay, et servirent pendant un temps d'octroi.





Place de la Gare
la propriété
de M. CANOVILLE

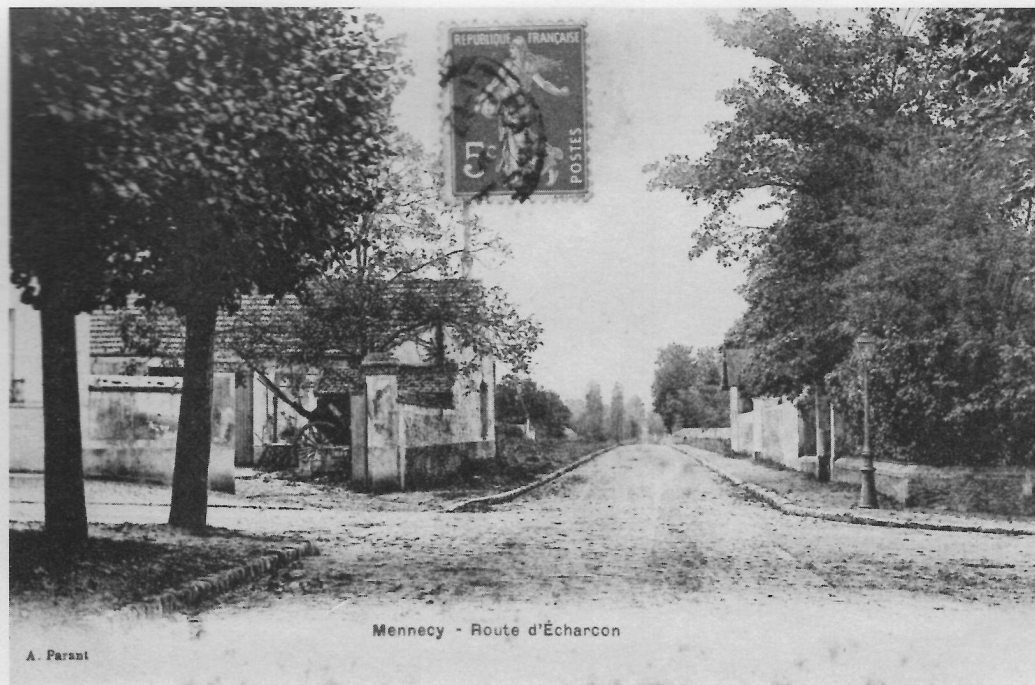


Vasse, éditeur

Au centre,
la fabrique
des biscuits ROBERT



Gourgeois, éditeur.

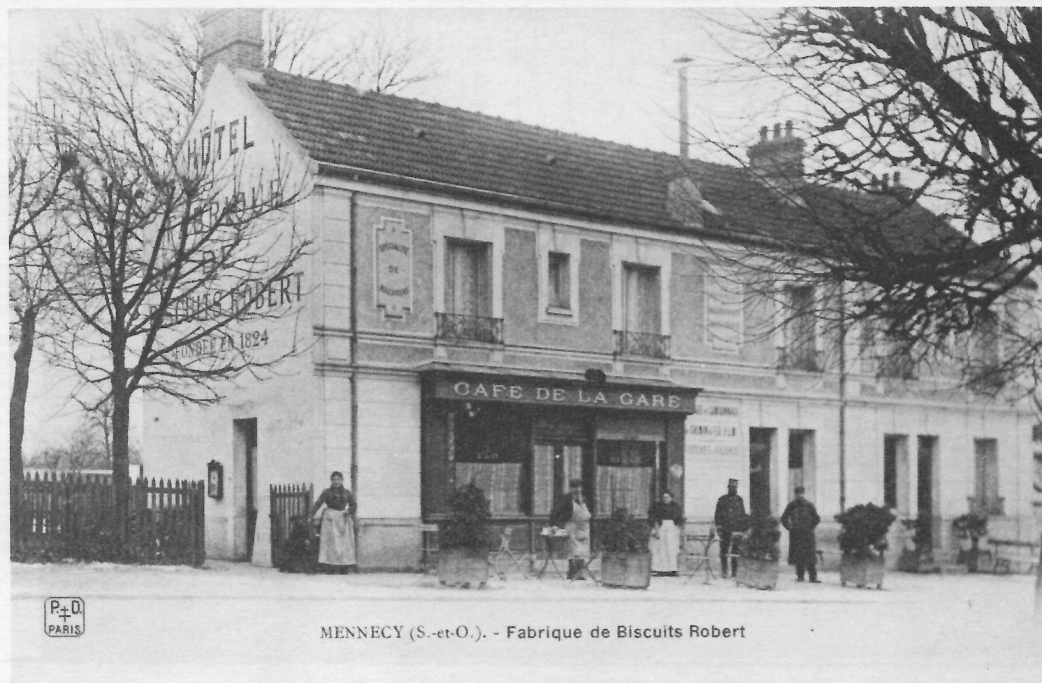


Sur la Place de la Gare prenait naissance la Route d'ÉCHARCON, où était installée la sucrerie.

A droite, se trouvait les Éts MASSON « Au Rendez-vous du Chemin de Fer ».

A gauche, la fabrique des biscuits ROBERT à l'enseigne du Café de la Gare.







Vasse, édit.

MENECY. — Intérieur de la Gare.



MENECY — La Gare

Vasse, éditeur

LE CHEMIN DE FER

C'est le 5 janvier 1865 que fut ouvert la ligne de chemin de fer de Corbeil à Maise par Mennecey par la Compagnie du P.L.M. Il faut toutefois dire qu'elle était établie à voie unique et qu'elle ne fut mise à double voie que le 17 août 1882. En 1900 pour effectuer le trajet de Paris à Mennecey, il fallait compter environ 1 h 10.

La gare de MENNECEY connut son heure de gloire — de 1927 à 1931 — avec le passage du train « Londres Vichy Pullman express ». Mais les activités de la dizaine d'agents en poste étaient plus orientées sur le trafic marchandise d'une région agricole et vinicole.

PARIS à MONTARGIS, par MALESHERBES																								
1*	2*	3*	STATIONS	741	4671 mar.	743	321	745	747	325	929 exp.	749	751	755	757	335	759	763	765	767	769			
fr. c.	fr. c.	fr. c.	km	1,2,3	2,3	1,2,3	1,2,3	1,2,3	1,2,3	1,2,3	1(a)	1,2,3	1,2,3	1,2,3	1,2,3	1,2,3	1,2,3	1,2,3	1,2,3	1,2,3	1,2,3	1,2,3		
de ou pour Paris				0 35	—	4 15	5 10	5 20	6 35	7 30	8 15	8 25	10	10 40	12 14	15 20	16 40	17 23	18 10	18 35				
35	20	15	3	●Bercy-Ceinture.	—	—	5 16	5 26	—	—	—	—	—	10 46	—	—	—	—	—	—	—	—		
55	40	25	5	●Charenton	0 43	—	4 23	5 21	5 31	—	—	—	—	10 51	—	—	14 8	—	—	—	—	—		
65	55	35	7	●Maisons-Alfort .	0 48	—	4 28	5 26	5 36	—	—	—	—	10 57	—	—	14 13	—	—	—	—	—		
1 45	1	65	15	●Villeneuve-St-Georges-triage	0 57	—	—	—	—	7 49	—	—	—	—	—	—	—	—	—	—	—	—		
1 70	1 15	75	15	●Villeneuve-St-Georges (30) . .	1 1	—	4 40	5 38	5 49	6 53	7 56	—	—	8 43	10 20	11 13	12 18	14 28	15 39	—	17 42	18 27	18 54	
2	1 35	90	18	●Draveil-Vigneux.	1 7	—	—	5 45	5 57	7	8 4	—	—	8 50	11 21	12 25	14 35	15 45	—	—	17 49	—	19	
2 45	1 65	1 10	22	●Juvisy	1 14	—	4 51	5 55	6 4	7 9	8 13	—	—	9	10 33	11 30	12 32	14 42	15 52	17 4	17 56	—	19 7	
2 90	1 95	1 35	26	●Ris-Orangis	1 21	—	—	6 2	—	7 16	8 21	—	—	9 8	11 38	12 39	14 49	16	—	—	18 3	—	19 15	
3 35	2 25	1 50	30	●Vry-Petit-Bourg	1 28	—	—	6 9	—	7 23	8 28	—	—	9 15	11 45	12 46	14 56	16 7	—	—	18 10	—	19 22	
3 70	2 50	1 65	33	●Corbeil	1 33	—	—	6 14	—	7 28	8 33	—	—	9 20	10 48	11 50	12 51	15 1	16 12	17 18	18 15	—	18 46	19 27
				●Essonne	—	1 43	—	6 24	—	7 33	8 42	—	—	—	10 54	—	12 56	15 12	16 17	—	—	—	18 51	—
				●Melun, Montereau, 34.	—	—	—	—	—	—	—	—	—	—	—	—	—	—	—	—	—	—	—	—
4 05	2 70	1 75	36	●Moulin-Galant .	—	1 54	—	—	—	7 39	—	—	—	—	11	—	13 2	—	16 23	—	—	—	18 57	—
4 60	3 10	2	41	●Mennecey	—	2 7	—	—	—	7 46	—	—	—	—	11 7	—	13 9	—	16 31	—	—	—	19 4	—
5 25	3 55	2 30	47	●Ballancourt	—	2 23	—	—	—	7 55	—	—	—	—	11 16	—	13 18	—	16 41	—	—	—	19 13	—
5 95	4	2 60	53	●La Ferté-Alais . . .	—	2 40	—	—	—	8 4	—	—	—	—	11 24	—	13 26	—	16 51	—	—	—	19 23	—
6 70	4 55	2 95	60	●Boutigny	—	2 55	—	—	—	8 13	—	—	—	—	11 33	—	13 35	—	17	—	—	—	19 32	—
7 30	4 90	3 20	65	●Maise	—	3 8	—	—	—	8 21	—	—	—	—	11 41	—	13 43	—	17 9	—	—	—	19 41	—
7 60	5 15	3 35	68	●Buno-Gironv. (h)	—	—	—	—	—	8 26	—	—	—	—	11 46	—	13 48	—	17 15	—	—	—	19 46	—
7 95	5 35	3 50	71	●Boigneville	—	3 22	—	—	—	8 32	—	—	—	—	11 52	—	13 54	—	17 21	—	—	—	19 52	—
8 60	5 80	3 80	77	●Malesherbes	—	3 45	—	—	—	8 42	—	—	—	—	12 2	—	14 4	—	17 32	—	—	—	20 2	—
				●herbes	—	4 5	—	—	—	8 46	—	—	—	—	12 7	—	14 10	—	17 40	—	—	—	20 10	—
				●Moret, 37.	—	—	—	—	—	—	—	—	—	—	—	—	—	—	—	—	—	—	—	—
9 30	6 25	4 10	83	●La Brosse	—	—	—	—	—	8 54	—	—	—	—	12 15	—	14 18	—	17 48	—	—	—	20 18	—
9 50	6 45	4 20	85	●Briarres-sur-Ess.	—	—	—	—	—	8 59	—	—	—	—	12 20	—	14 23	—	17 53	—	—	—	20 23	—
9 95	6 75	4 40	89	●Puisseaux	—	4 32	—	—	—	9 5	—	—	—	—	12 26	—	14 30	—	18	—	—	—	20 30	—
10 75	7 25	4 75	96	●Beaumont-Boëss.	—	4 49	—	—	—	9 14	—	—	—	—	12 35	—	14 39	—	18 10	—	—	—	20 39	—
11 40	7 70	5 05	102	●Auxy-Beaune-R.	—	5 10	—	—	—	9 23	—	—	—	—	12 45	—	14 49	—	18 22	—	—	—	20 49	—
12 10	8 15	5 30	108	●Lorcey	—	5 32	—	—	—	9 31	—	—	—	—	12 53	—	14 57	—	18 33	—	—	—	20 57	—
12 90	8 70	5 65	115	●Mignères-Gondre.	—	5 49	—	—	—	9 40	—	—	—	—	13 2	—	15 6	—	18 44	—	—	—	21 6	—
13 20	8 90	5 80	125	●Montargis	—	6 10	—	—	—	9 51	—	—	—	—	13 13	—	15 17	—	18 58	—	—	—	21 18	—

Sens, 61; Nevers, Moulins, Lyon, 120.

(a) Pendant la durée de la chasse, arrêt d'une minute les dimanches et fêtes à Corbeil et à La Ferté-Alais pour y laisser des voyageurs sans en prendre.



MENNECEY (S.-&-O.) — L'Église

Imp. Gourgeois



Mennecey (S. et O.) - Intérieur de l'Église



L'ÉGLISE

L'Église de Mennechy est placée sous le patronage de Saint Pierre et de Saint Denis. Elle fut construite vers le XIII^e siècle et le grès est pour la plus grande partie dans l'appareil de sa construction.

En raison de la pente du terrain, elle est entourée d'une plateforme sur sa façade principale et le côté droit. Le cimetière était autrefois au bas de l'église, il a été transformé en place publique et planté d'arbres.

La rue qui le bordait porte encore aujourd'hui le nom de la Croix-Boissée.

2^e Année

Mai 1909

N° 16

DIOCÈSE DE VERSAILLES

BULLETIN PAROISSIAL

DE

Menecy, Echarcon & Ormoy

(SEINE-ET-OISE)

« Mon commandement est que vous
« vous aimiez les uns les autres. »

(JOANNIS, XV, 12).

REVUE MENSUELLE

distribuée gratuitement dans la paroisse

(Par la poste) **Abonnement : 2 francs par an**

IMPRIMERIE DE BALAN-SEDAN





Gourgeois, Imp.

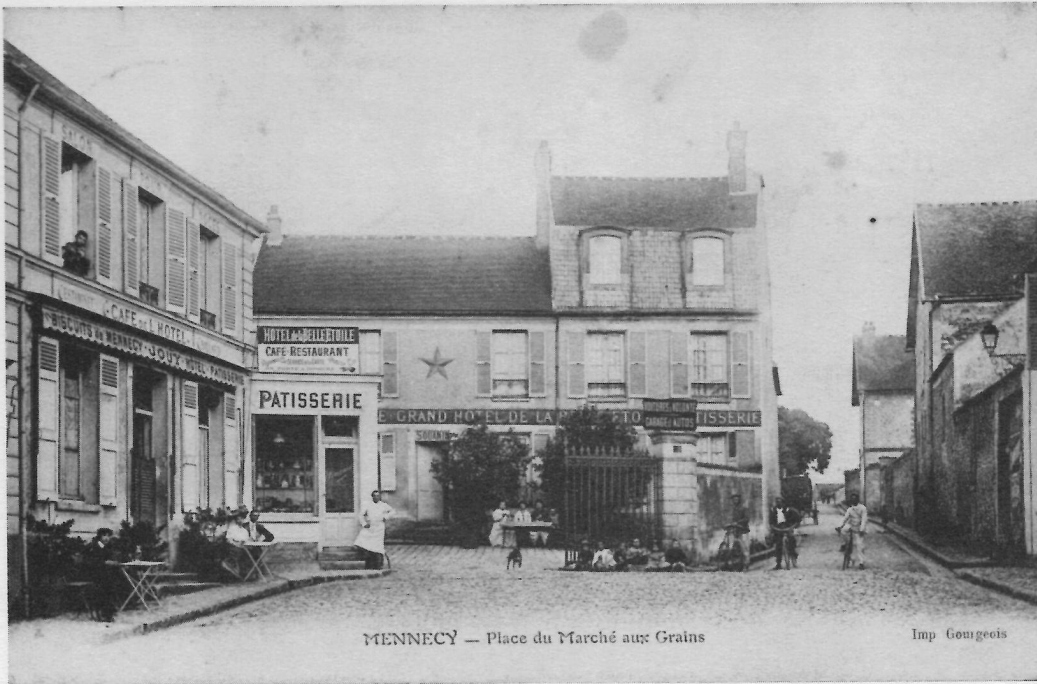
Mennecy — Rue de la Croix-Boissée



Vasse, édit.

Mennecy - Rue de la Croix-boissée

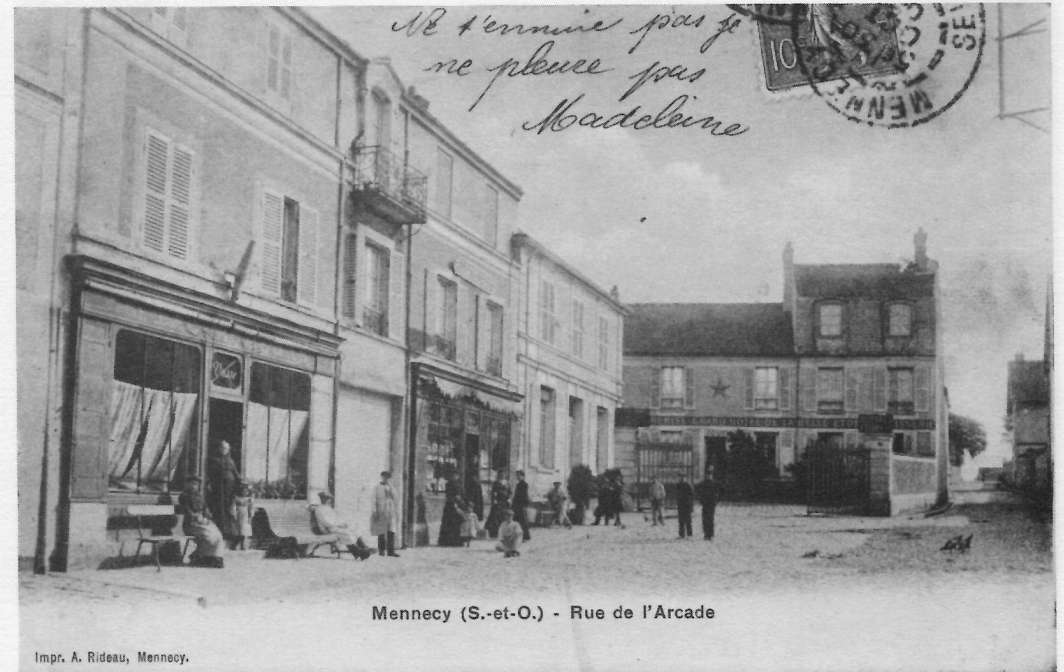




Sur la Place du Marché au Grains se tenait, en octobre de chaque année, un marché privilégié pour le blé et les bestiaux. On y venait de dix lieues à la ronde pour s'achalander et mener vie joyeuse dans les nombreux cafés, restaurants et cabarets menneçois.



L'accès de la Place du Marché
aux Grains par la rue de
l'Arcade était régi par un
octroi.

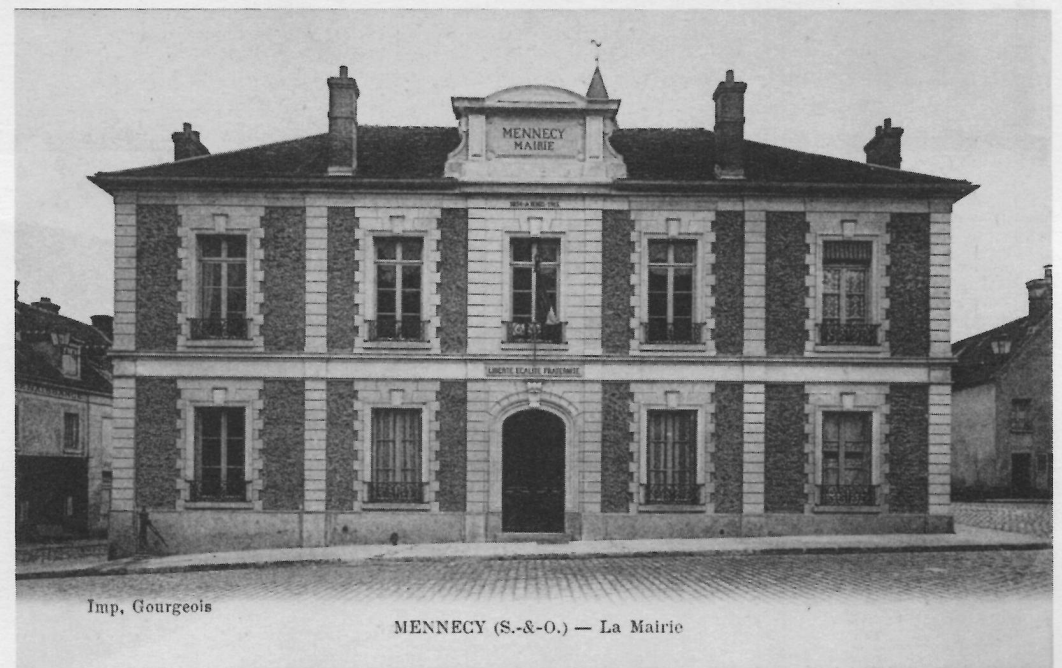
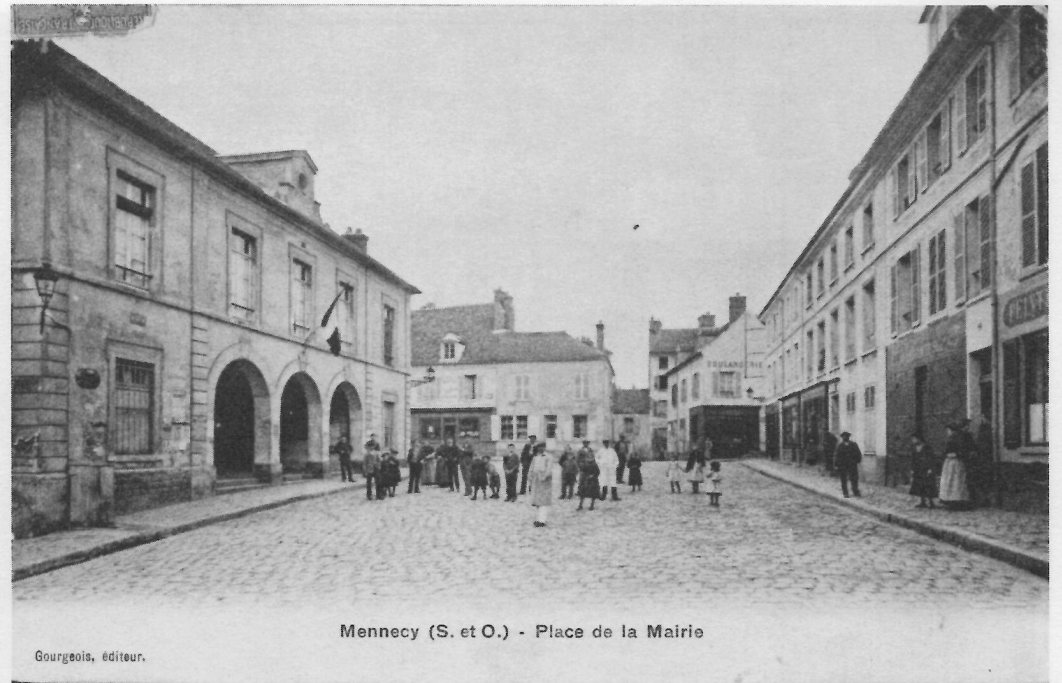




La Mairie de MENNECEY subie au fil des ans de nombreuses modifications et amélioration comme vous pouvez le constater.



Il faut toutefois dire que l'origine de ce bâtiment remonte en 1849, et qu'il fut construit sur un terrain communal jouxtant l'ancienne halle pour le marché aux grains.





Place de la Mairie se tenait la Graineterie-Épicerie-Quincaillerie de la famille RECOPE anciennement Maison ROUSSEAU.



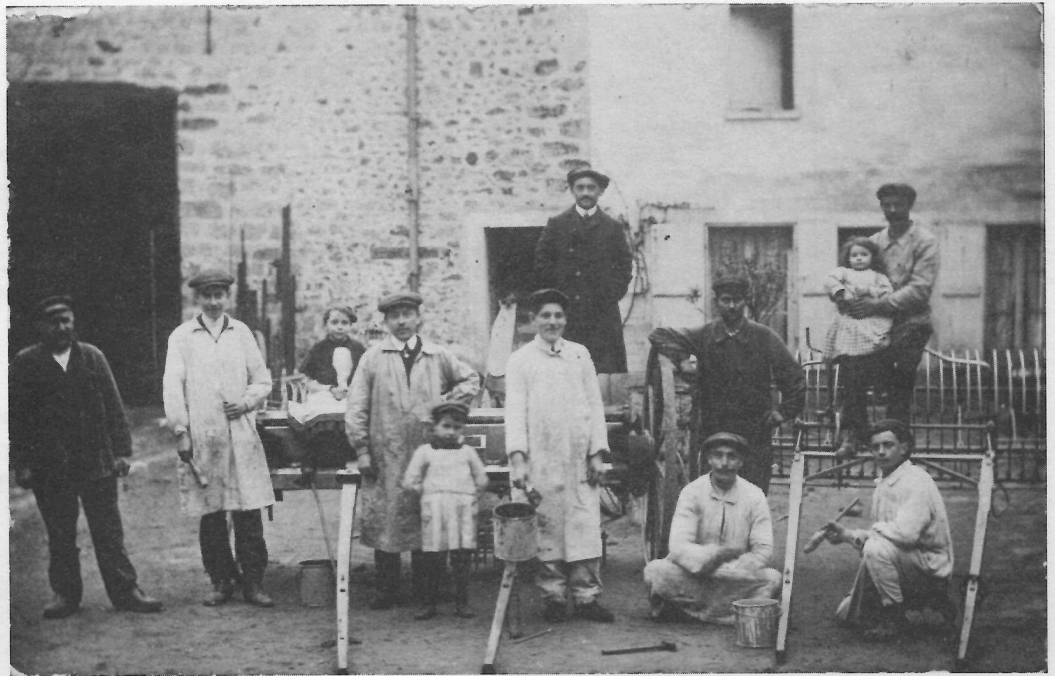


Le café de la Gaîté, rue de Milly, dont le propriétaire, M. BERIARD, organisait de nombreux bals.

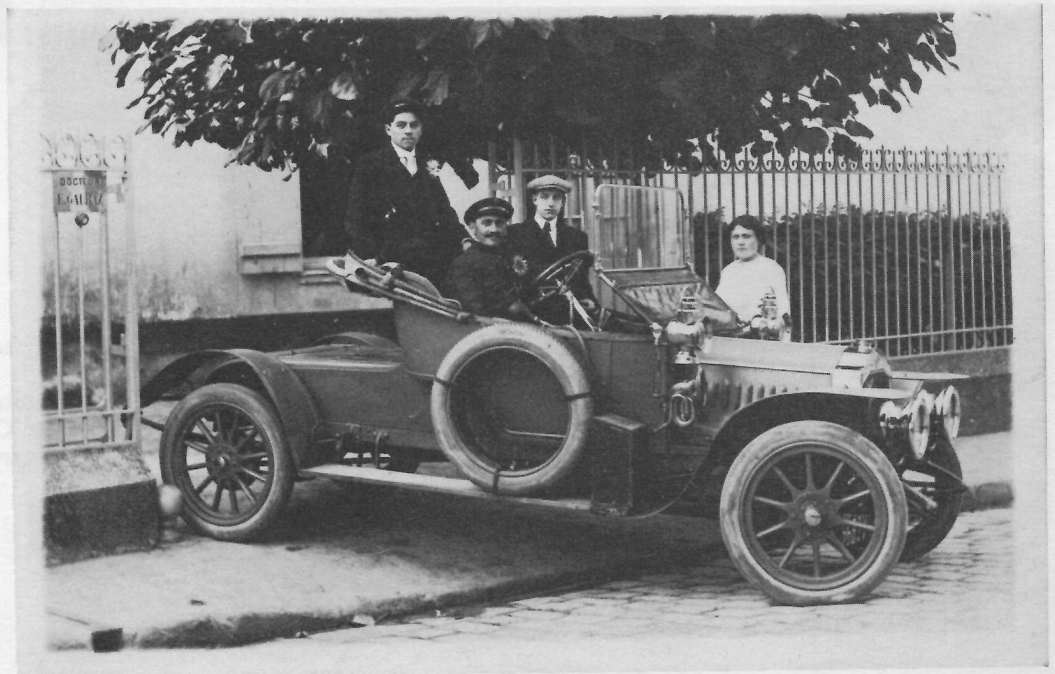
Devant cette intensification le Conseil Municipal décida, en juillet 1919, d'appliquer une taxe sur les bals qui se chiffrait à 2 francs les jours de semaine et à 1 franc le dimanche et les jours fériés.

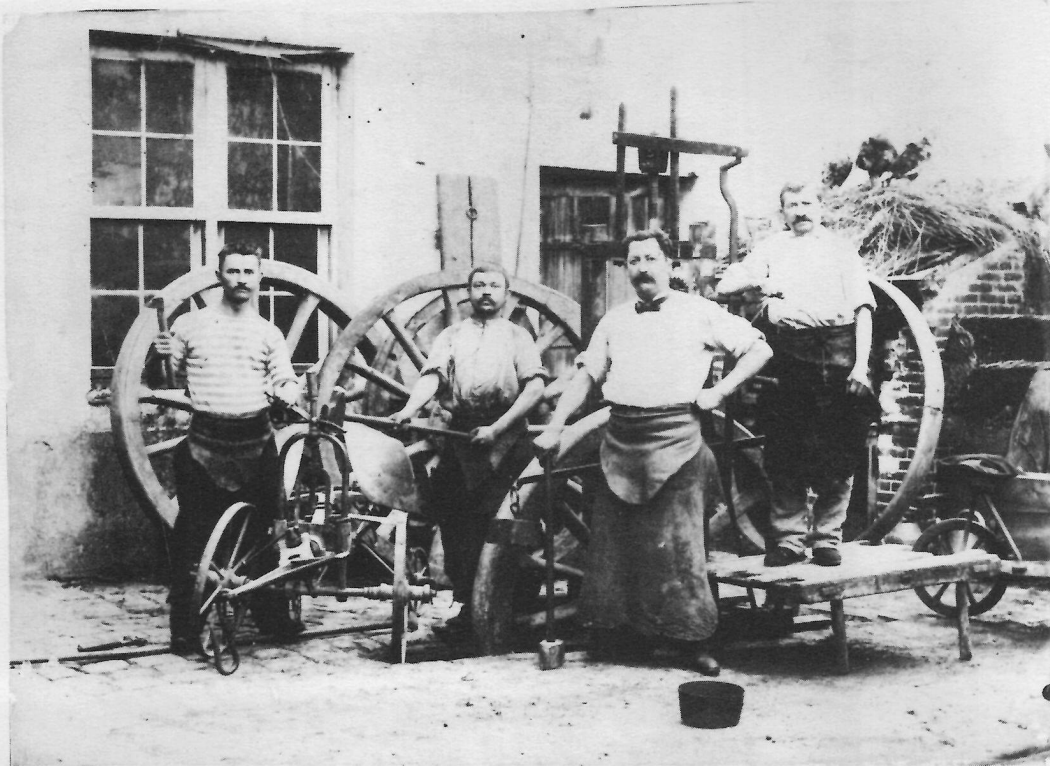


Les Éts CHARRIÉRAS
Peinture-Vitrierie, l'ensemble
du personnel dans les locaux
de la rue de Milly.



M. René BROCHARD, chauffeur
du Dr GAURAZ dont le cabinet
médical était situé rue
de Milly.





ENTENTE DES
CHARRONS - MARÉCHAUX - CONSTRUCTEURS
de l'Arrondissement de Corbeil

n° 158

REÇU de M^e *Combat à Meaux*
la somme de *50^{fr}*
pour solde de sa cotisation de l'année 1928.

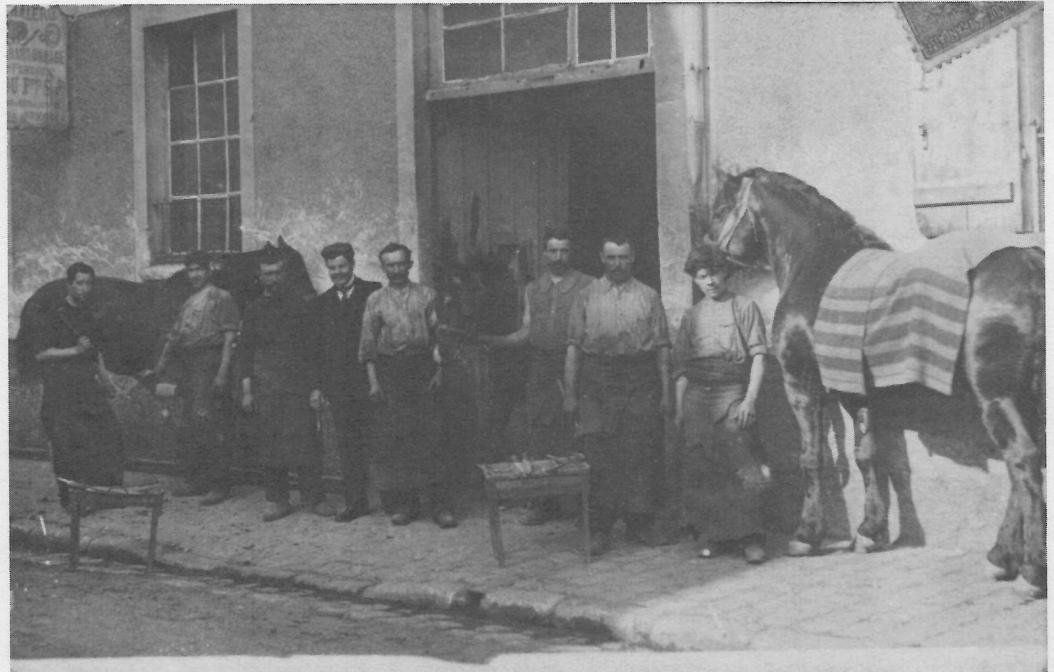
Corbeil, le *25 / 1 /* 1928

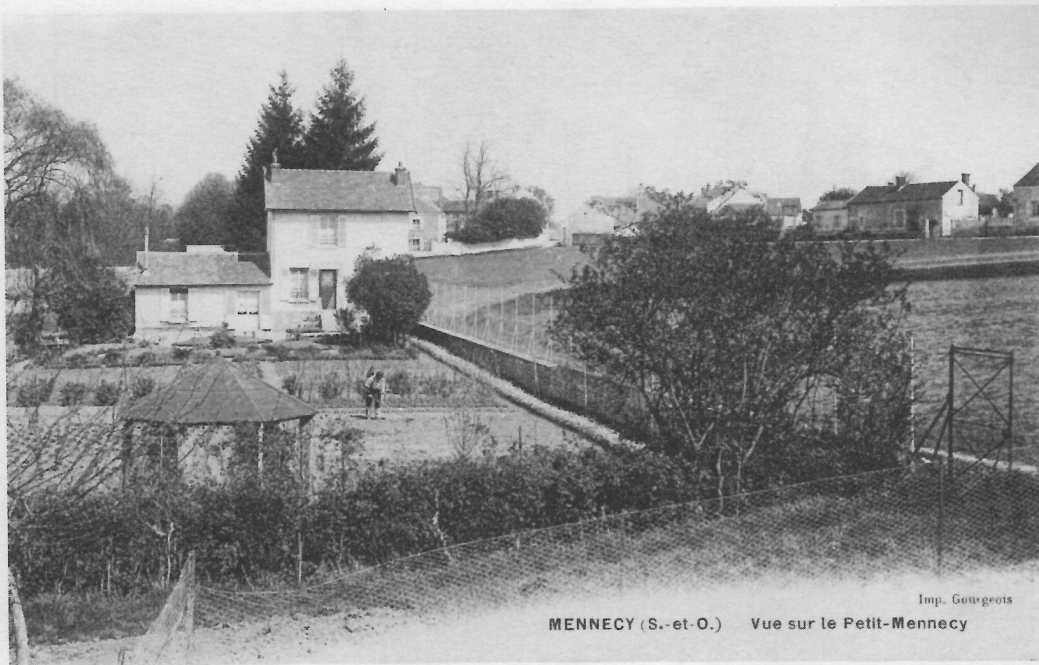
Le Trésorier,

Thibault

M. COMBAT Maréchal-Ferrand, rue de Milly
avec son personnel.
A droite, reproduction du reçu de sa cotisa-
tion à l'Entente des Charrons-Maréchaux.
Constructeur de l'Arrondissement de Corbeil
en 1928.

Rue de Milly se tenait l'établissement de M. COMBAT, maréchal-ferrand. Ce dernier avait pour habitude de ferrer les chevaux dans la rue ce qui occasionnait déjà à cette époque de nombreux embouteillages.



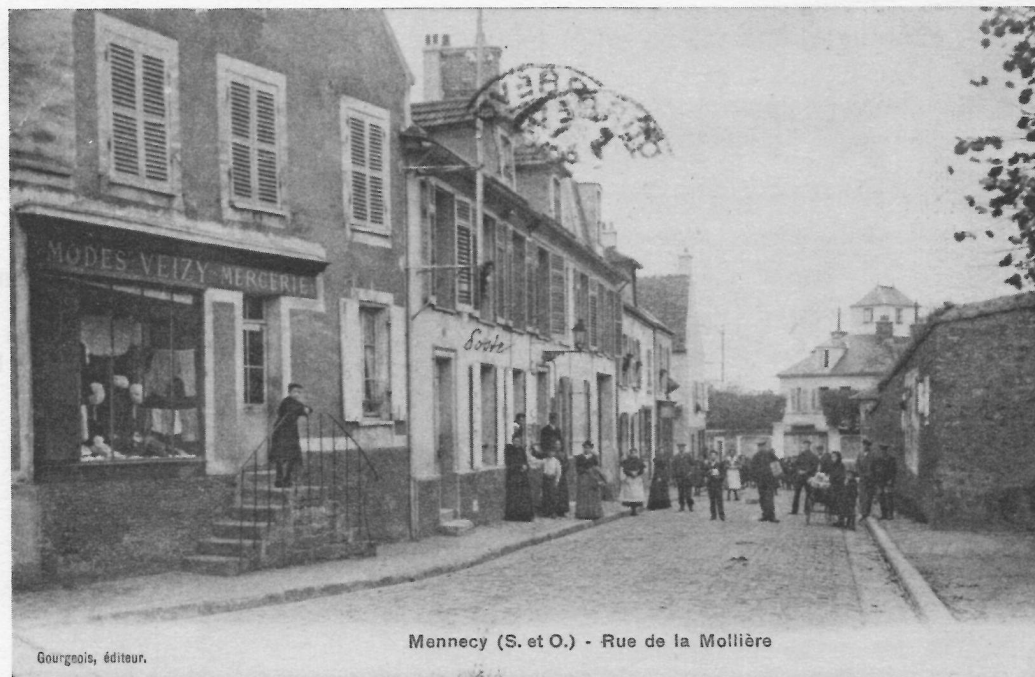


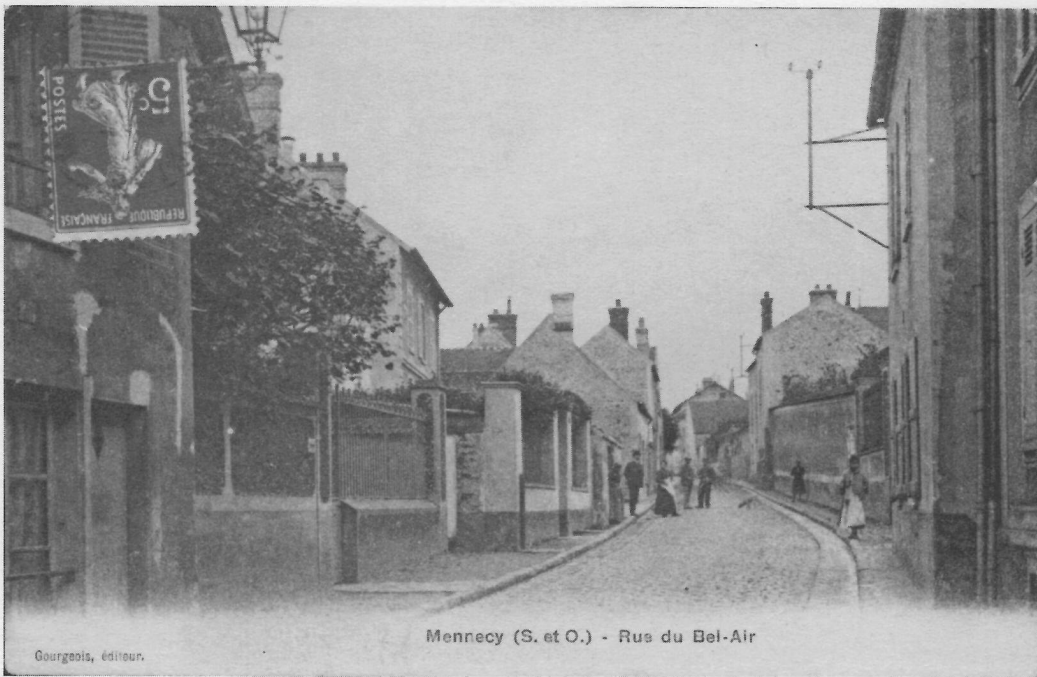
Imp. Gourgeois
MENECY (S.-et-O.) Vue sur le Petit-Menecy



Imp. Gourgeois

MENECY (S.-et-O.) - Rue des Chartries
et vue Panoramique





Mennecey (S. et O.) - Rus du Bel-Air

Gourgeois, éditeur.



MENNECEY — Château de Bel-Air

Imp. Gourgeois

Le château de Bel Air était la propriété de M. BRÉMANT, bourgeois de Mennecey, pharmacien à Paris, rue Monge.

RECETTE DES « MACARONS RENARD » dit de MENNECY

Ingrédients : 100 g d'amandes douces
100 g de sucre semoule
1 paquet de sucre vanillé (ou vanille)
1 blanc d'œuf

Ébouillanter les amandes, les émonder et les passer à la moulinette.

Mélanger les 100 g de sucre en poudre avec les amandes pillées dans un bol. Monter le blanc en neige très ferme et le mélanger tout doucement avec le sucre, les amandes et la vanille.

Faire de cette pâte des boulettes en se mouillant légèrement le creux des mains et les disposer sur un papier blanc, espacer d'environ 5 à 6 cm. Le papier blanc doit se poser sur une plaque en fer. En se remouillant légèrement les mains les aplatir avec les doigts.

Mettre à four doux et lorsque vous voyez qu'ils sont couleur noisette les retirer du four et les laisser refroidir.

Pour finir, mouillez légèrement le papier blanc à l'envers, laisser agir 5 à 10 minutes, le papier après s'en va tout seul.

(Origine de cette recette Mlle RECOPÉ.)



MENNECY — Rue de la Sablière



MENNECY — La Gendarmerie

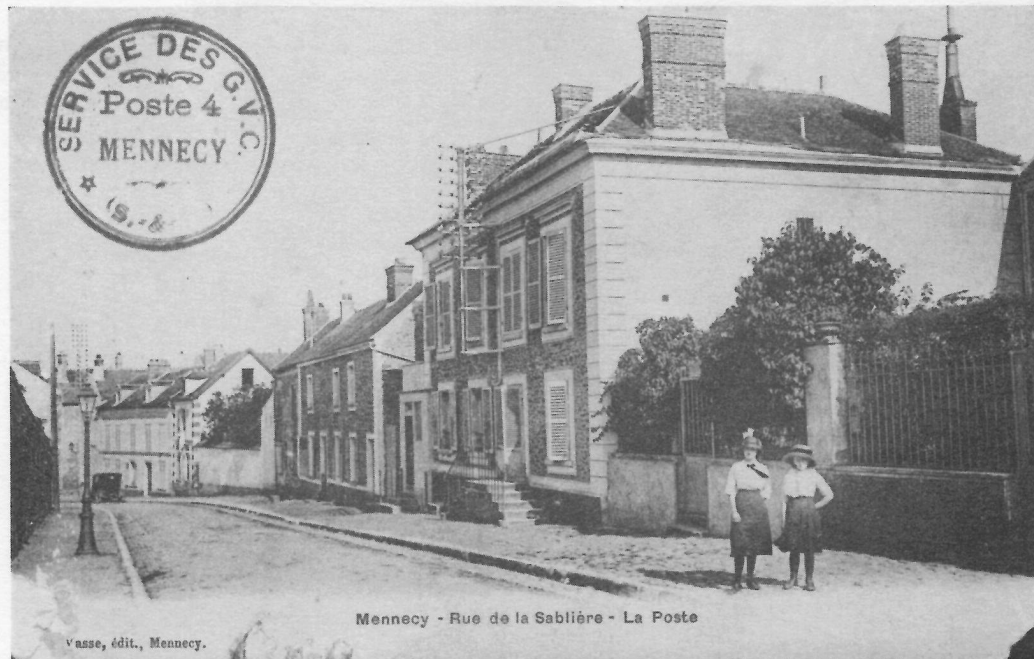
Le bâtiment de la Gendarmerie Nationale, rue de la République.

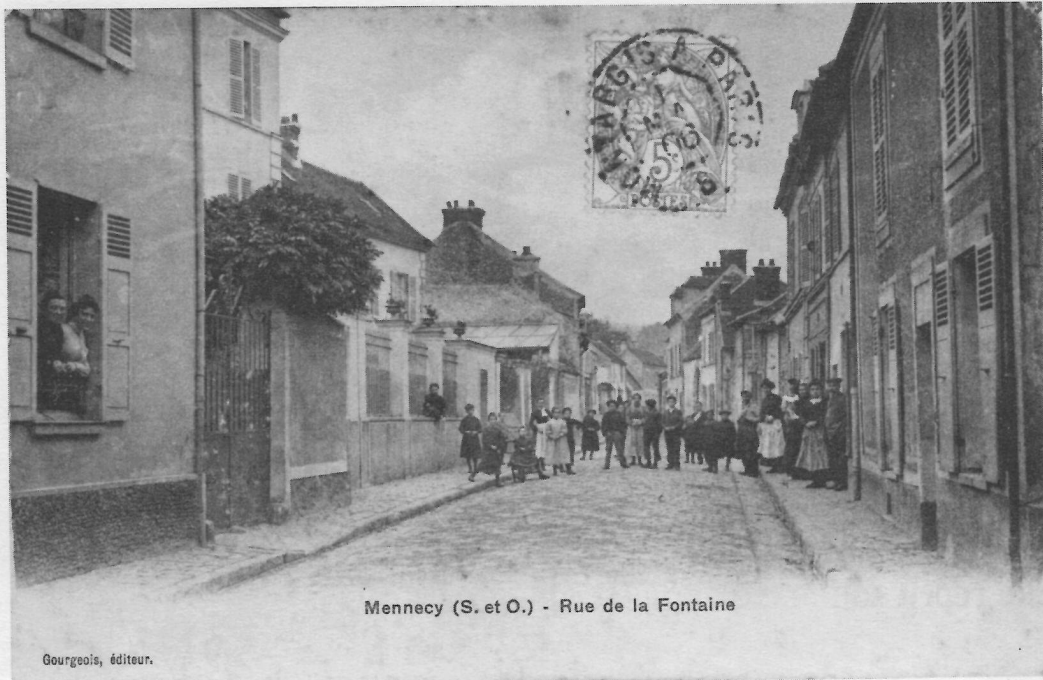
LA POSTE

Mennecy a bénéficié dès le milieu du XIX^e siècle d'un bureau de poste implanté rue de la Sablière. Il succédait à une boîte aux lettres obtenue sous la royauté.

Vers 1920, elle fut transférée rue de la République à côté de la Gendarmerie, qui elle ne changea jamais de place.

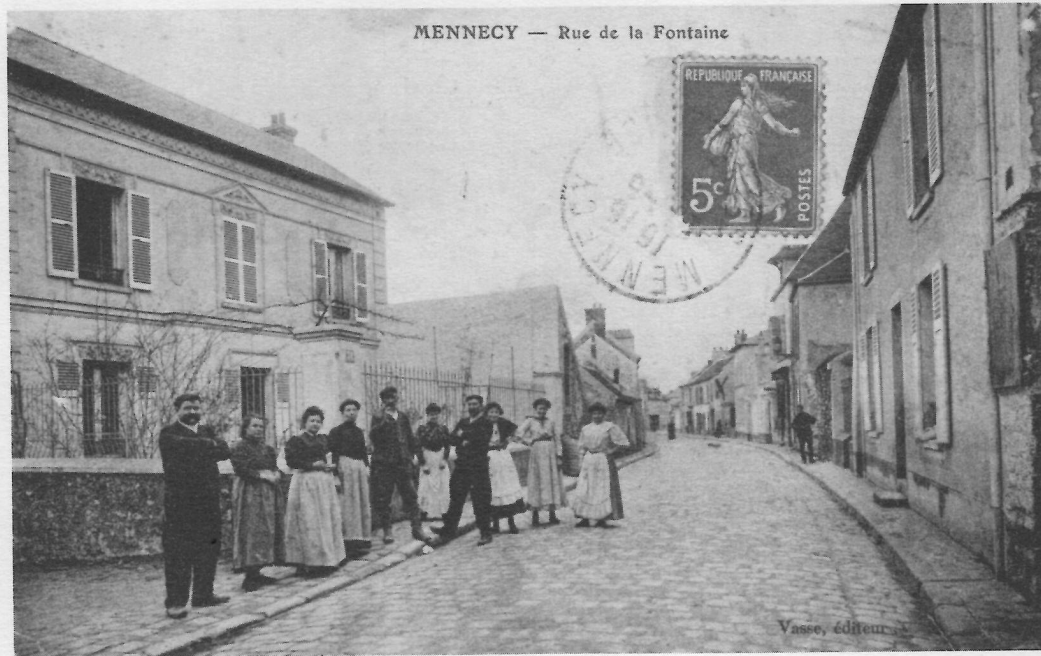
Elle reprit son ancien emplacement vers 1935.





Mennecey (S. et O.) - Rue de la Fontaine

Gourgeois, éditeur.



MENNECEY — Rue de la Fontaine

Vasse, éditeur.

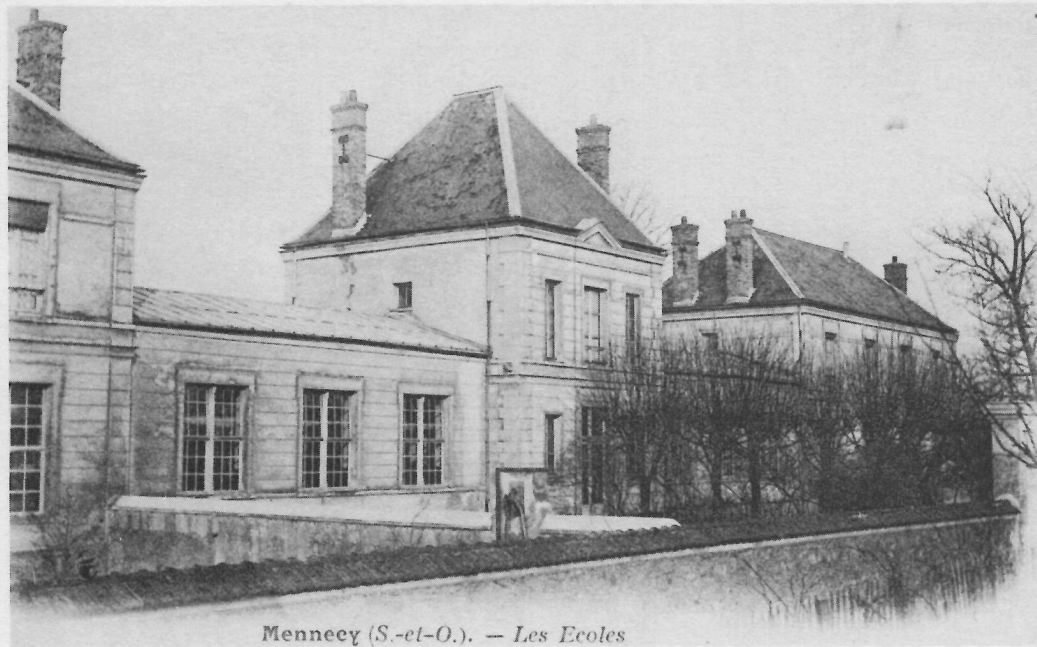


Le monument situé rue de la Fontaine fut élevé en souvenir de M. et Mlle PERRIER qui consacèrent leur vie au bonheur des humbles.





Mennecey - Les Ecoles - Vue de la cour
Vasse, éd't.



Mennecey (S.-et-O.). — Les Ecoles



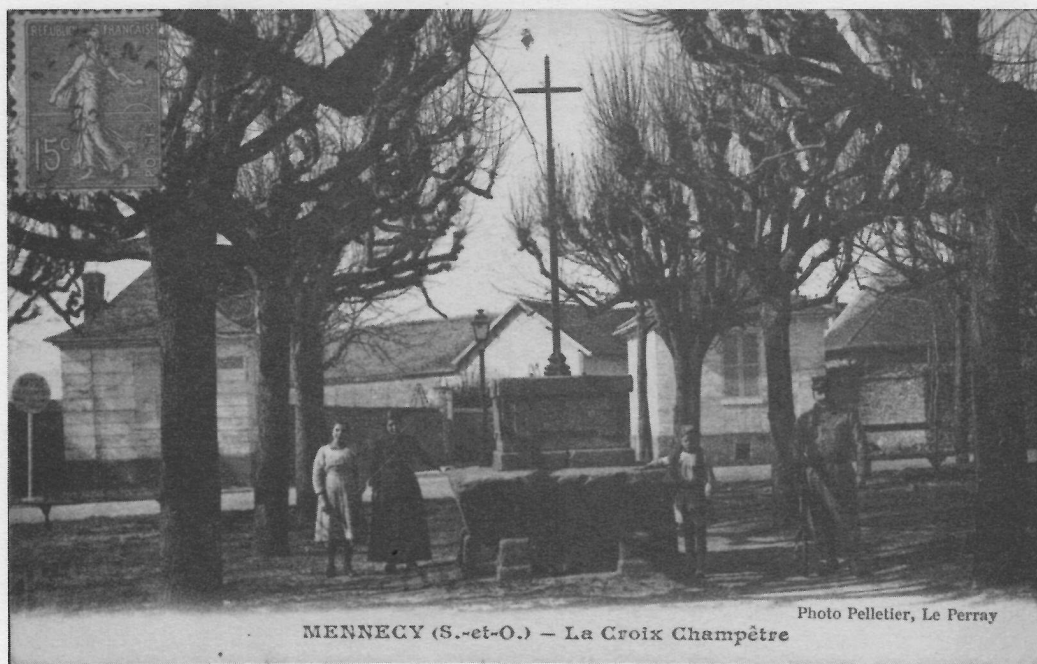
LES ÉCOLES

Les trois établissements scolaires construits vers 1865 subsistent toujours en 1920. Situés rue des écoles, ils sont constitués de trois pavillons reliés par deux longues galeries. Le pavillon central porte l'inscription « école maternelle », celui de droite « école des filles » et celui de gauche « école des garçons ».



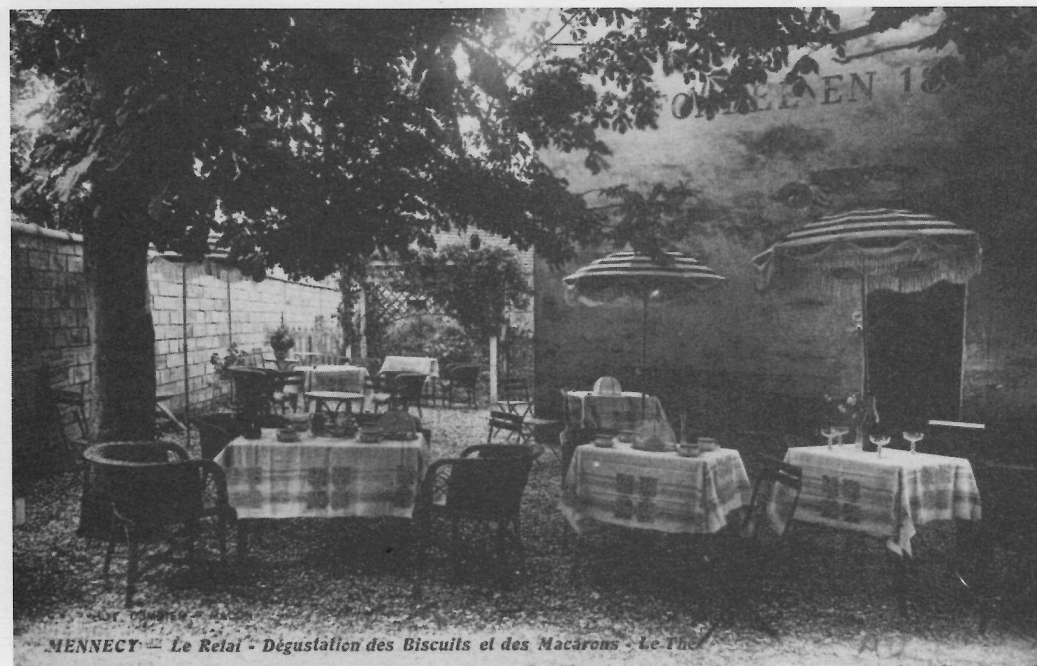
La Croix-Champêtre, monument de piété de feu M. Le Vasseur, recevait le jour solennel des Rameaux, l'hommage des Menneçois à Jésus Christ.

La croix actuellement en place est celle du cimetière.



L'histoire nous dit que « dans le pavillon de droite, Napoléon s'y arrêta la veille de son abdication les 4-6 avril 1814.





La fabrique de Biscuits ROBERT, dont le premier biscuit fut fabriqué en 1824 était la propriété de M. Mme BRÉGÉ de 1887 à 1926.

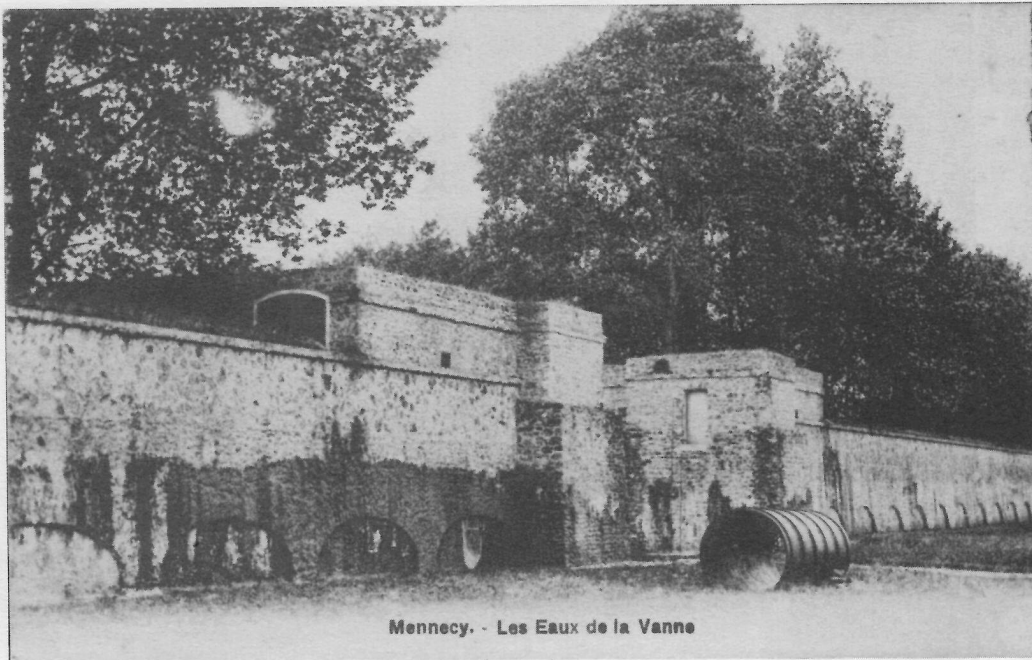


MENNECY — Le Relai - La Grand'Mère Robert qui fabriqua le premier Biscuit en 1824



Vasse, édit.

MENECY. — Eaux de la Vanne.



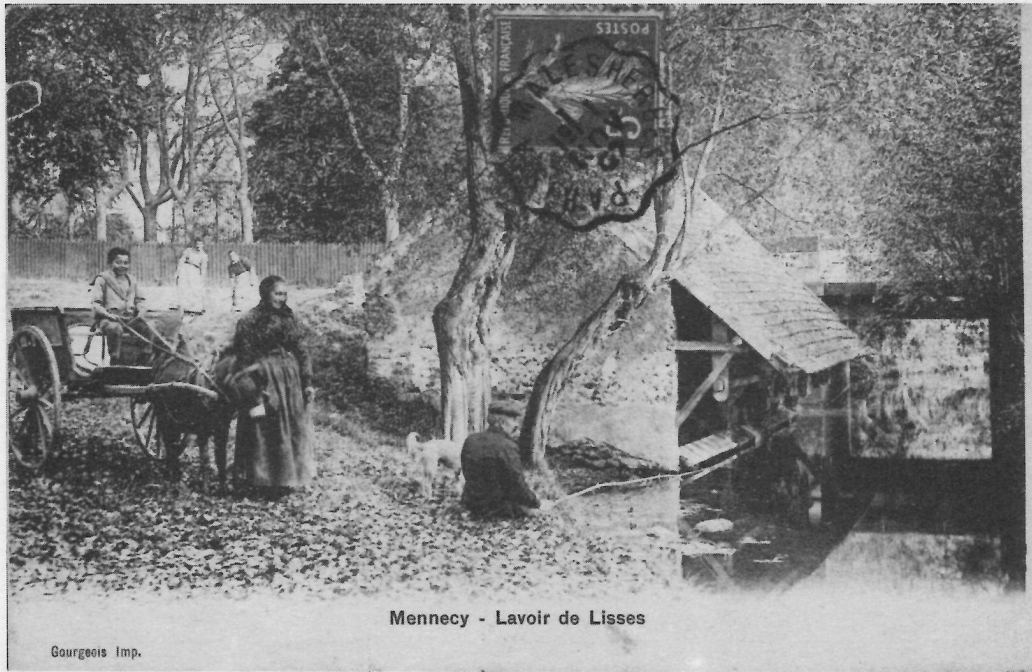
Mennecy. - Les Eaux de la Vanne

LES EAUX DE LA VANNE

« La Vanne » à Mennecy est un aqueduc qui sert à alimenter PARIS en eau potable. Captée dans différentes sources du bassin supérieur de la Seine (région de Sens-Yonne) elle est acheminée par écoulement gravitaire pour aboutir à Paris au réservoir de Montsouris.

Les travaux furent confiés par Napoléon III à l'ingénieur BELGRAND en 1854. Quant à MENNECY, jusque vers 1900, la population s'alimente en eau au travers ses puits particuliers ou publics.





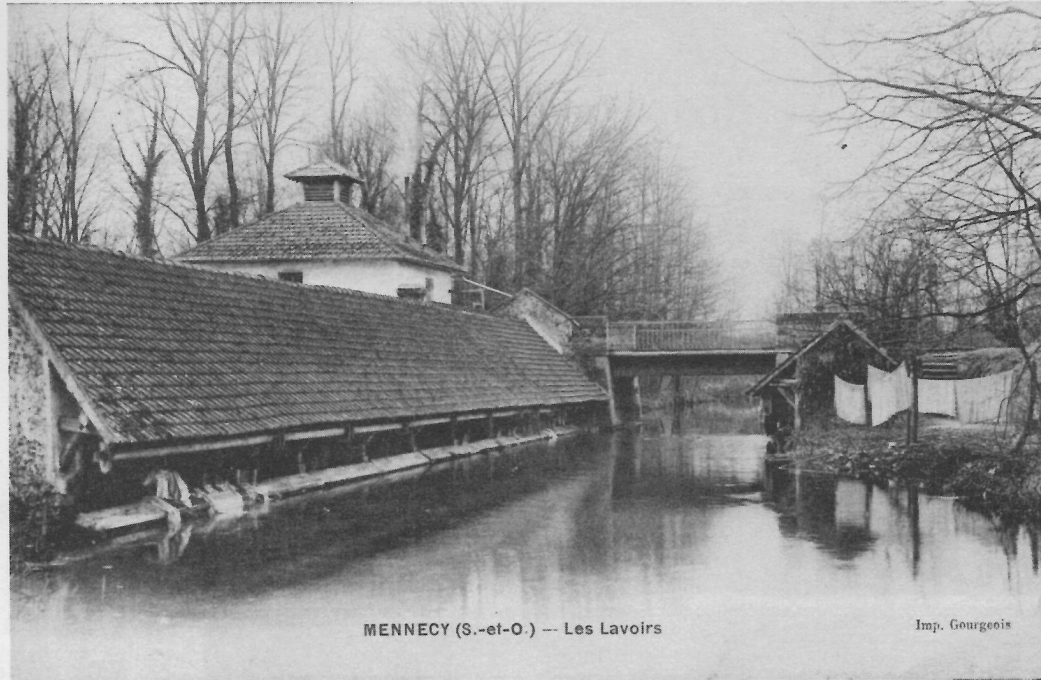
Mennecey - Lavoir de Lisses

Gourgeois imp.



Mennecey (S.-et-O.) — Le Lavoir le Pont
et Château de Montauget

• Edit. Joly



LES LAVOIRS

En 1900, on recense sur le territoire de la commune trois emplacements de lavoirs qu'utilisaient les Menneçois : le lavoir Hivert, le Lavoire de la fontaine du Rû, le lavoir communal.

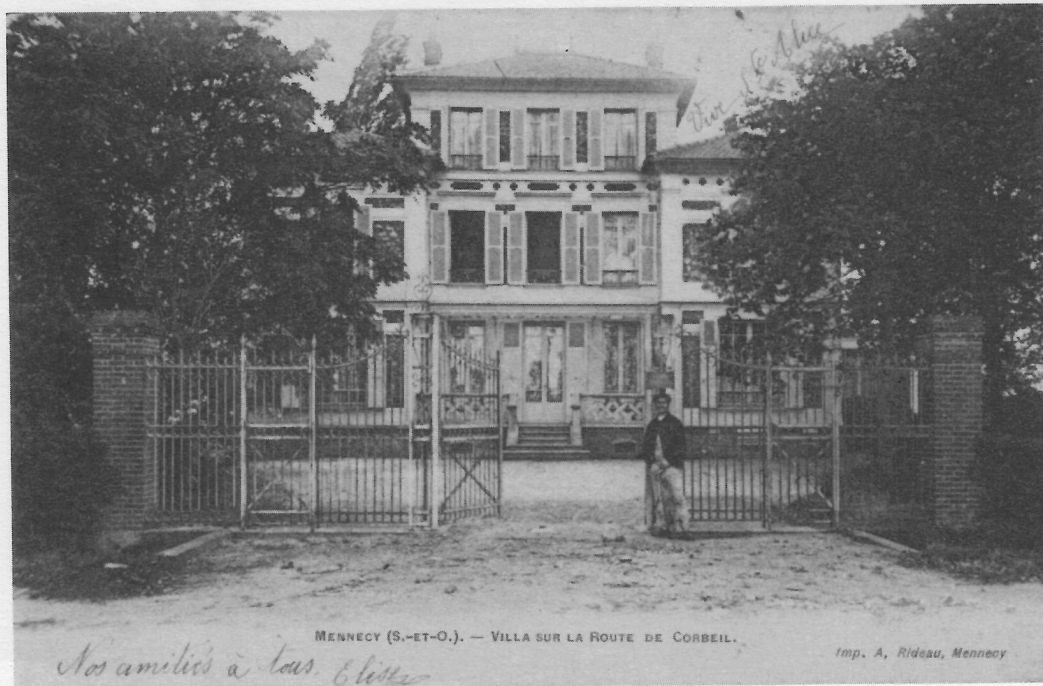
Ce dernier est le plus important puisqu'il mesure 32 mètres de long ; qu'il possède, adossé au Lavoire, un petit bâtiment dit « coulerie » ainsi qu'une maison d'habitation accolée au pont.

70 à 80 laveuses peuvent y prendre place.



Vasse, édit.

MENNECY. — Villa, route de Corbeil.



MENNECY (S.-ET-O.). — VILLA SUR LA ROUTE DE CORBEIL.

Imp. A. Rideau, Mennecey

Villa, route de Corbeil, propriété de la famille du Dr JUSSEAUME, depuis 1901.

Propriété de M. CANOVILLE
ancien maire de MENNECY.



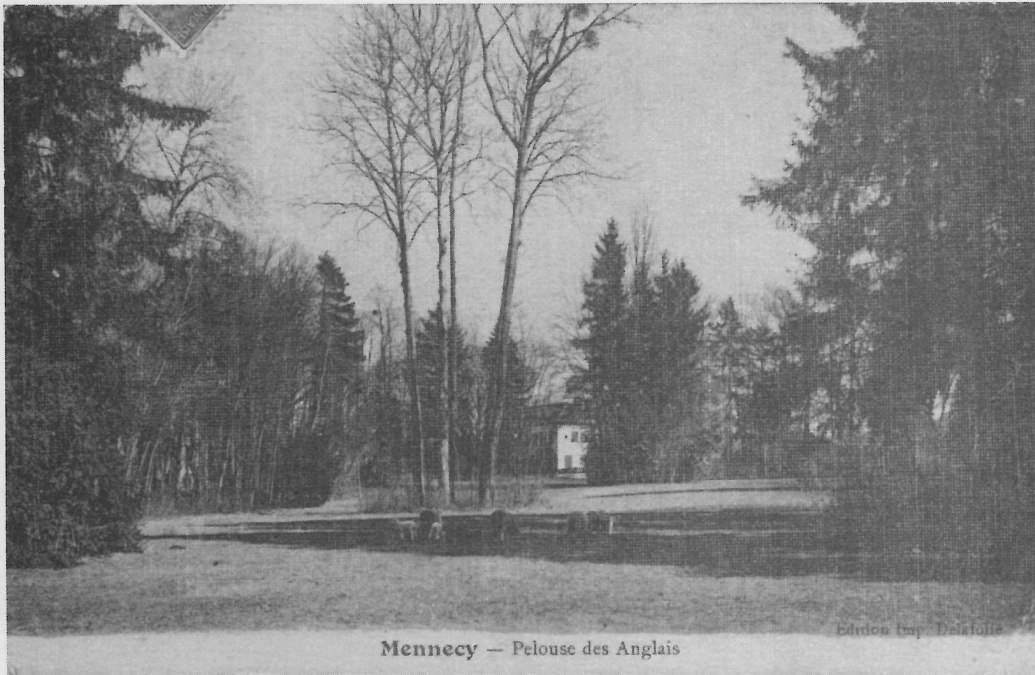
Peu avant 1930 le Château de
Montauger appartenait à la
famille ROSENGART fabricant
de voitures automobiles.





Vasse, éditeur

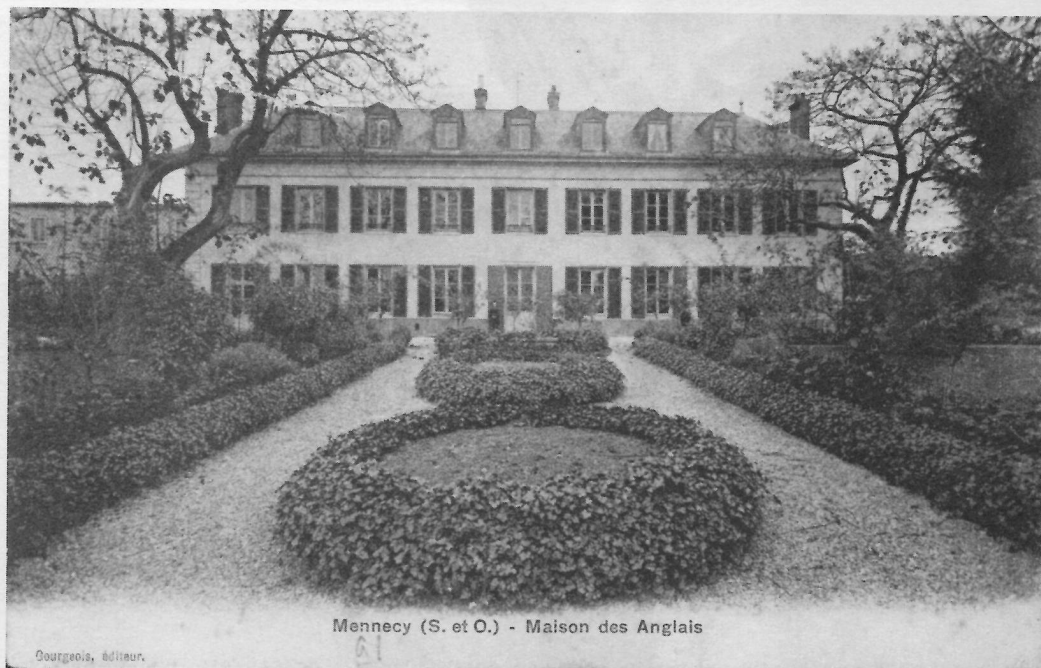
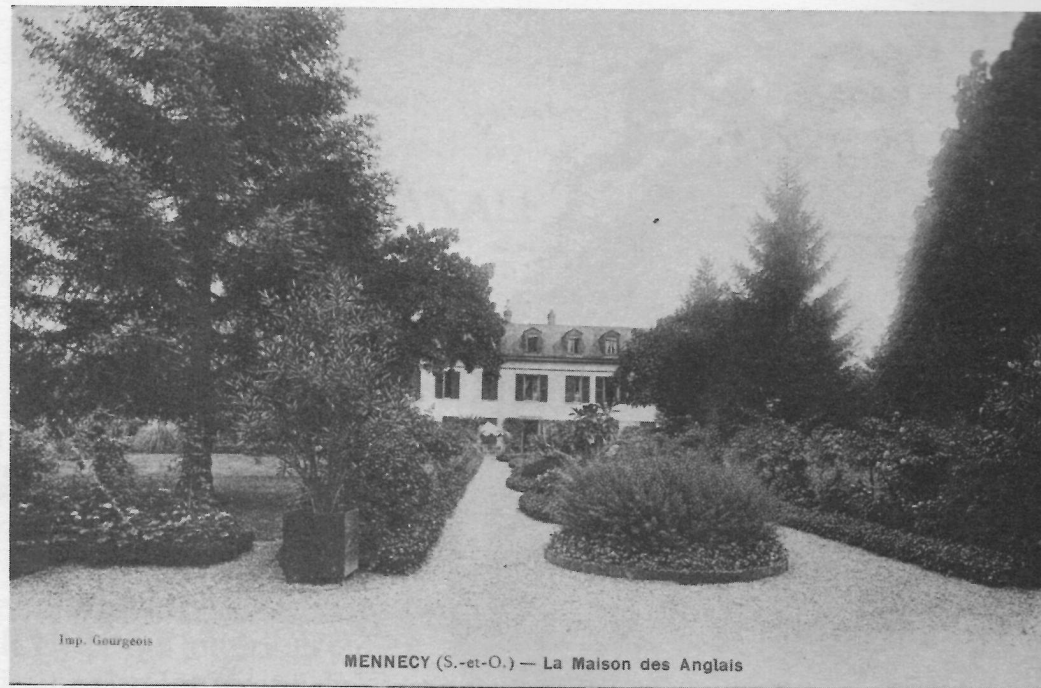
MENNECEY — Site au bord de l'Essonne



Mennecey — Pelouse des Anglais

Édition imp. Desfollie

Située sur les bords de l'Essonne, entre Mennecy et Ormoy, la Maison des Anglais, propriété de M. KENNERLEY-HALL, avocat anglais, était l'une des plus agréables demeures de la « Belle Époque ».





M. et Mme HASCOUET, en 1928, jour de leur mariage. Les Éts MARION avait offert à cette occasion, à la jeune mariée, salariée de la fabrique, une magnifique couronne de boutons d'orangers.



LE PETIT-MENECY (S.-et-O.) — Fabrique de Fleurs

Imp. Gourgeois

L'INDUSTRIE ARTISANALE EN 1900

Mennecy, par sa disposition géographique privilégiée, sut attirer très tôt des entreprises industrielles parmi lesquelles nous citons :

- La tuilerie-briqueterie de la route de Corbeil, propriété de M. PÉRICHON qui ultérieurement se transforma en fabrique de persiennes en fer avant de devenir une fabrique de sacs en toile de jute sous la responsabilité de M. WINANTS.

Ces sacs servaient au conditionnement du charbon, du sucre ainsi que du plâtre.

- La fabrique de fleurs artificielles, propriété des Éts MARION de Paris, était sous la direction de Mme DENEUVE. On y fabriquait principalement des fruits (spécialité de la cerise) ainsi que des boutons de fleurs d'orangers. Ces fabrications artificielles faites à partir de coton trempé dans de la cire chaude étaient ensuite formées dans des moules en terre cuite. Elles servaient à la décoration des chapeaux féminins ainsi qu'à la confection des couronnes de jeunes mariées.



MENNECEY (S.-et-O.) - La Tuilerie



le 17 Août

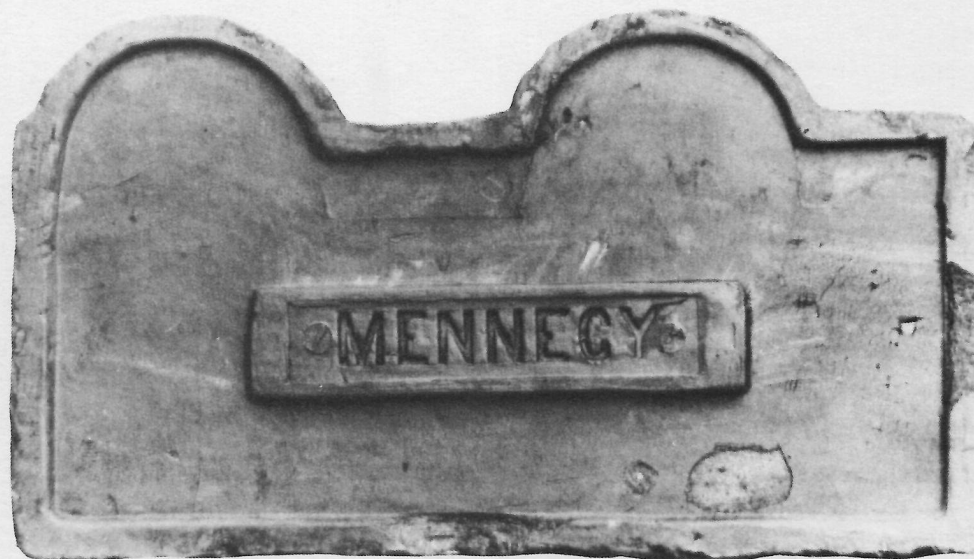
Rentrons à
pour dîner
Louise
Ne pas venir nous chercher à la gare



Imp. A. RIDEAU, Mennecey

Mennecey. - Route de Corbeil. - La Tuilerie

30 - Gare de Lyon - 6 1/2 h. 1/2 vous



Deux modèles de briques de bordure, fabriquées aux Éts PÉRICHON.



Collection Gourgeois

MENNECHY (S.-et-O.) — Usine de Persiennes en Fer



Mennechy. - Usine de Sacs



Éts G. POMMERET

Constructeur-mécanicien de machines agricoles.



MENNECY (S.-ET-O.) — SUCRERIE.

Imp. A. Rideau, Mennecy.

La fabrique de sucre de betteraves, propriété de la Société DEJEAN et Cie, fut implantée sur le territoire de la commune, vers 1875, afin de traiter localement la production importante de cette culture dans la région.



Mennecy (S. et O.) - Sucrierie

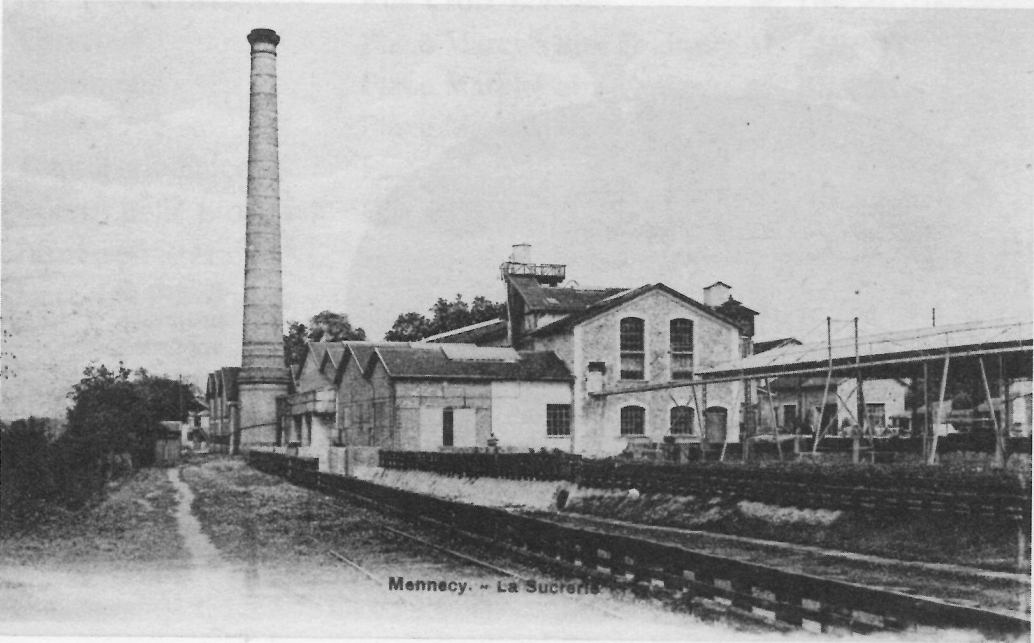
Gourgeois, éditeur.

Collection Francis ATTOU



MENNECHY (S.-et-O) - La Sucrierie

Collection Francis ATTOU



Mennechy - La Sucrierie

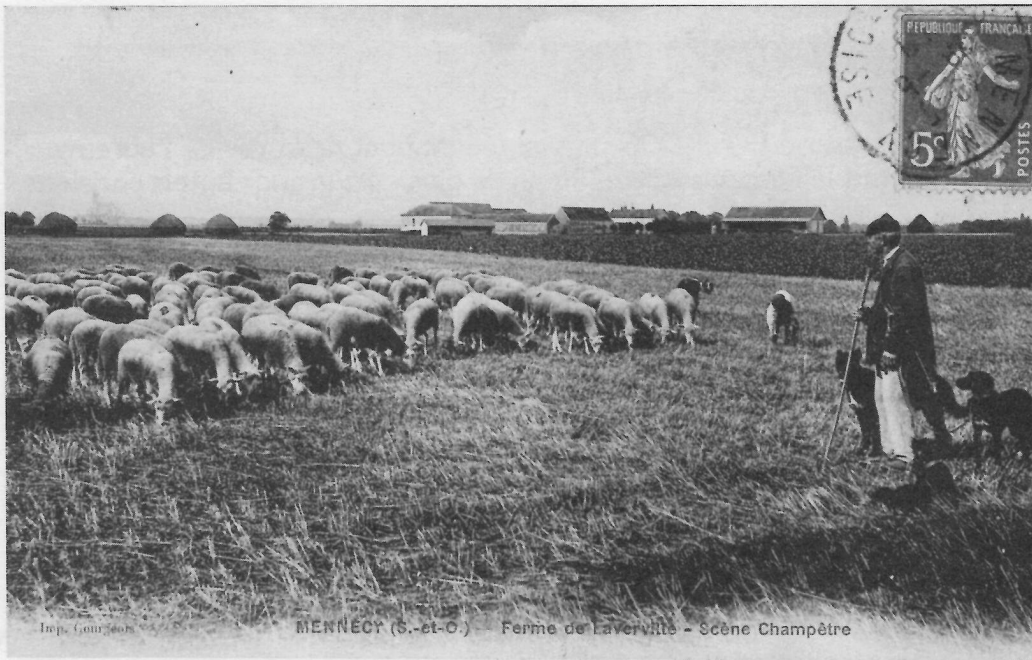


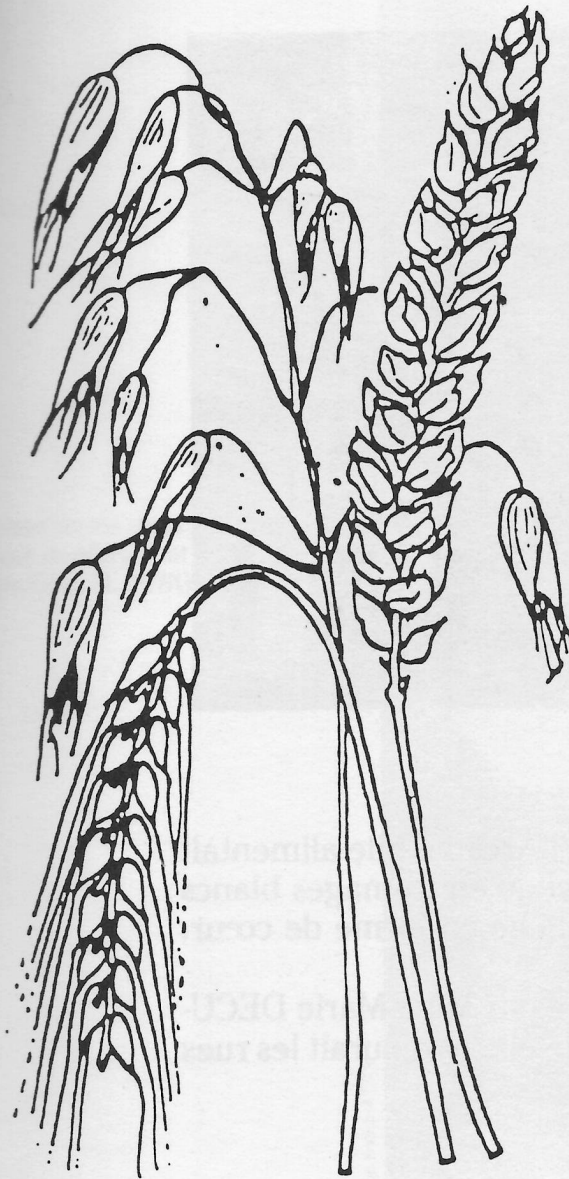
Plaque de propriété
apposée sur
les véhicules
des Éts BOURDON.

- La blanchisserie BOURDON, implantée au bout de la rue de l'abreuvoir, qui assurait le blanchissage du linge de plusieurs grands hôtels parisiens.
- La sucrerie de la société DEJEAN et Cie, avenue Darblay qui assura localement le traitement de la betterave à sucre cultivée dans les fermes avoisinantes.
- La fabrique de machines agricoles G. POMMERET, implantée rue de Milly.

Et puis tous les commerces qui donnaient à MENNECY une position enviée à des lieues à la ronde.

Coiffeur	Rue Croix-Boissée	M. COURGEOIS
Pharmacien	Rue Croix-Boissée	M. GAURAZ-COUFFIN
Boucher	Rue Croix-Boissée	M. CORGERON
Hôtel « Renaissance »	Rue Croix-Boissée	M. DELAIGUE
Vitrierie	Place Marché aux Grains	M. CHIPOT
Imprimeur	Place Marché aux Grains	M. RIDEAU
Tabac-Café	Place Marché aux Grains	M. VASSE
Teinturerie-Épicerie	Place Marché aux Grains	M. PETIT
Hôtel « Belle Étoile »	Place Marché aux Grains	M. SOUANIN
Peinture-Vitrierie	Rue de Milly	M. CHARRIERAS
Maréchal-Ferrand	Rue de Milly	M. COMBAT
Boulangier	Rue de Milly	M. BEGUE
Épicerie-Quincaillerie	Place de la Mairie	M. RECOPE
Boulangier	Place de la Mairie	M. QUILLERIER
Boucher	Rue du Puits Massé	M. LOURY
Boulangier	Rue du Puits Massé	M. BRARD
Café-Restaurant	Place de l'Arcade	M. PELLETIER





L'AGRICULTURE EN 1900

Les cultivateurs se livrent principalement à la culture des céréales : froment, seigle, orge et avoine. Il faut y ajouter celle de la pomme de terre et de la betterave à sucre.

Outre les cultures ci-dessus énumérées, les petits cultivateurs se livrent à l'exploitation de vignes ; lesquelles malheureusement diminuent continuellement d'étendue ; produisant un vin léger et agréable à boire. L'élevage du bétail comprend en grande partie des moutons de la race Dishley-mérinos. La ferme de La Verville, l'une des plus importantes de la région est la propriété de la famille DARBLAY. Le responsable en était M. RABIER fils.



La ferme de M. POISSON est située rue de l'Arcade. Elle alimentait la population menneçoise en lait frais ainsi qu'en fromages blancs moulés dans des récipients en faïence blanche en forme de cœur.

La distribution de ces produits était assurée par Mme Marie DECUBERT dans une petite carriole avec laquelle elle parcourait les rues de MENNECY.

Ferme située dans le haut de
la rue de Milly dont le proprié-
taire était M. JUNGFLISH.



Menncy. - Intérieur de Ferme

Vasse, édit.



MENNECY (S.-et-O.) — Intérieur de Ferme

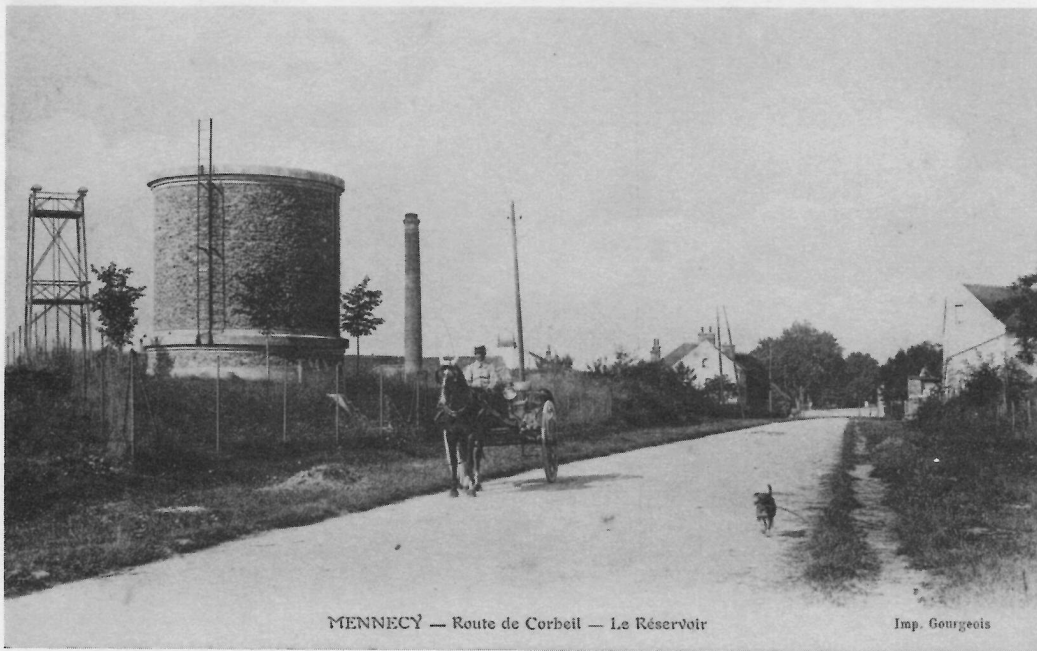
Imp. "Gourgeois

Collection Francis AITOU



Mennecy → Route de Corbeil → Garage Lhermitte

Le garage LHERMITTE, mais également station de carburants et bar des sports...



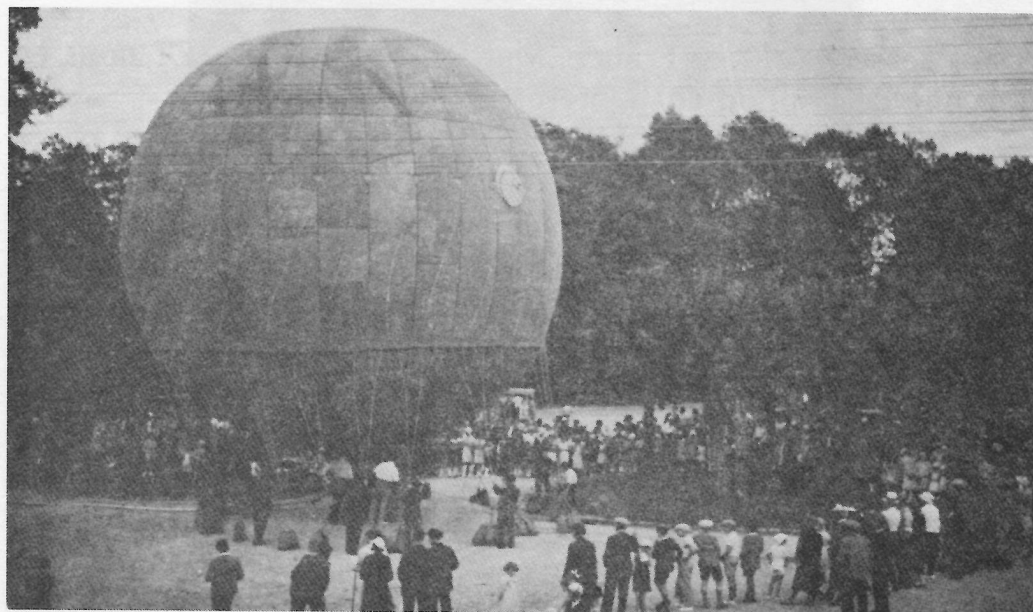
MENNECY — Route de Corbeil — Le Réservoir

Imp. Gourgeois

Le premier réservoir d'eau potable de MENNECY avec, à sa gauche, la tour métallique servant à l'entraînement des pompiers.

UN AÉRONAUTE A MENNECY.

M. DUBOIS, négociant en vins, rue de l'Arcade, se transformait tous les ans, le jour du 14 juillet d'avant-guerre, en aéroneur. Son ballon gonflé au gaz de ville — peut être celui fabriqué dans l'usine près du cimetière — sur la place de la Gare, s'élevait pour une proche destination.



LES ÉTANGS, LA PÊCHE LES CABARETS...

Les bords de l'Essonne ont toujours représenté pour Mennecy un attrait indéniable, que ce soit au niveau des industries artisanales pour l'extraction de la tourbe, la sucrerie et la blanchisserie..., ou de lieu de détente avec ses pêches, ses cabarets et ses hôtels-restaurants...

Dans ses voyages en France, M. ARDOUIN-DUMAZET nous en fait une description enchantée :

« Quand, au-delà de Moulin-Galant et des gigantesques usines que domine Villabé, on retrouve l'Essonne, la petite rivière fait un peu l'effet d'une naïade sauvage. On est tout surpris de voir errer, transparent entre les prés et les taillis d'arbres, le cours d'eau où s'ébat toute une faune aquatique.

Les arbres d'un beau parc se penchent sur ce flot ; de-ci de-là, entre les prés marécageux, miroitent des nappes aux bords réguliers, ce sont des tourbières. En amont s'étend l'important bourg



Imp. Gourgeois

MENECY (S.-et-O.) — Vue des Marais Simon



de MENNECY, étalé à un croisement de routes, centre très vivant grâce à l'agriculture, favorisé par une sucrerie, où viennent les betteraves récoltées sur les plateaux dominant la vallée. L'industrie parisienne y a implanté une de ses plus curieuses productions, la fleur artificielle.

Les pentes, très molles sur la rive droite, plus escarpées sur la rive gauche, sont couvertes d'arbres fruitiers. A leur base, enveloppé d'un parc majestueux, le Château de Villeroy montre les lignes à la fois sobres mais élégantes de sa façade... ».





Vasse, éditeur

MENNECY — L'Etang aux Carpes



Imp. Gourgeon

MENNECY (S.-et-O.) — Les Bords de l'Essonne



Imp. Gougeois
MENECY (S.-et-O.) — Vue sur les Marais Simon



MENECY (S.-et-O.)
Vue sur les Marais

Imp. Gougeois





La Pêche tranquille, Mennecy — Débarquement



La Pêche tranquille, Mennecy — Pêcheurs au repos

PÊCHE DE LA PATTE D'OIE

A. MENNECY (S.-&O.) Téléphone: 48

à 35 kms de Paris, par route splendide

Autos: Route de Fontainebleau

Trains: Gare de Lyon

ÉTANGS - RIVIÈRE L'ESSONE

On Pêche à la Patte d'Oie

Même en Fermeture

L'Établissement est à 100 m. de la Gare de Mennecy

HOTEL-RESTAURANT

Georges LAFARGE, Propriétaire

ÉLECTRICITÉ

CHAUFFAGE CENTRAL

LA NOUVELLE DIRECTION

afin de donner pleine et entière satisfaction

à la Clientèle a procédé à un

RÉEMPOISSONNEMENT Extraordinaire

CHAMBRES MEUBLÉES

GARAGE

SITE CHARMANT OMBRAGÉ

SA CUISINE " COMME CHEZ SOI "

SES BONS VINS

DÉJEUNERS & DINERS 18 FRs

LE REPOS -- LE CALME -- LA TRANQUILLITÉ



7548. - MENNECY (S.-et-O.). — Hôtel Restaurant de la " Patte d'Oie "



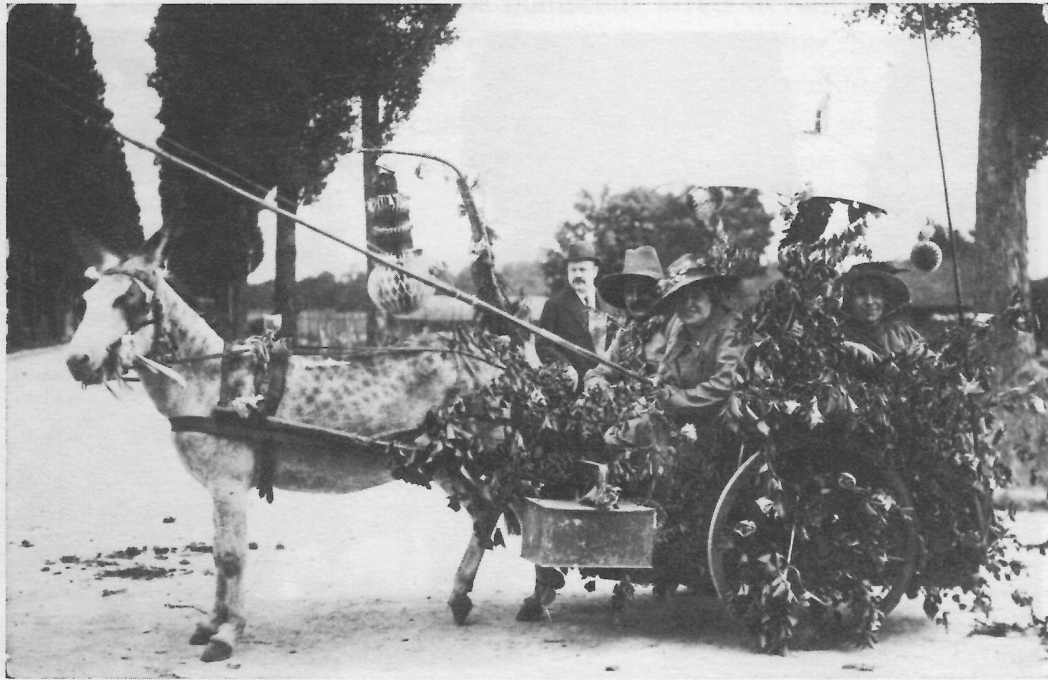
Mennecey (S.-et-O.) — " A la Patte d'Oie " - Le Garage

MARDI GRAS ET LE CARNAVAL

Parmi les fêtes traditionnelles de notre commune, il en est une dont les origines ne nous sont pas connues, c'est la fête du Mardi Gras. Chaque année deux ou trois chars décorés de motifs rappelant fréquemment l'actualité, transportant des déguisés, parcourent les rues de la commune à grand renfort de musique et de chansons. De nombreux arrêts devant les cabarets permettent aux musiciens et aux chanteurs de se désaltérer. Sur l'un des chars se trouvent une immense croix de paille qui en fin de défilé et à la nuit tombée est incendiée dans un champ face à la sucrerie. Alors se forme une ronde autour et la complainte de Mardi Gras est chantée une dernière fois dans l'embrasement final.

Mardi Gras de l'année est mort, que vive Mardi Gras de l'an nouveau.





TEXTE DE LA COMPLAINTÉ DU CARNAVAL DE MENNECY

Mardi Gras est mort, Dieu quel sort *(bis)*
Bacchus n'a-t-il pas grand tort
D'y avoir fracassé la mâchoire
A force, à force de le faire boire *(bis)*.
L'intendant du Mardi Gras qui était là *(bis)*
Si saoul qu'il n'en pouvait pas
Dit à son ami Grégoire
Verse-moi une coupe à boire *(bis)*.
Mais le Carême lui dit : Gros Mardi *(bis)*
Il te faut sortir d'ici
Je te vais, je te vais, livrer la guerre.
Si tu ne sors pas de ces terres *(bis)*.
Mais il était bien vaillant et puissant *(bis)*
D'plus cinq cents millions d'harengs.
Chasse au loin ta vaniture *(bis)*
Ton poisson, ton poisson n'est qu'pourriture.
Le Gros Mardi bien plus hardi *(bis)*
Se défendit avec sa broche à rôti *(bis)*
Poêle à frire et casserole *(bis)*
Le combat, le combat fut assez drôle.
Mes chers amis, portons le deuil *(bis)*
Par malheur Mardi Gras est au cercueil
De sa noble sépulture
Pâques en vé... Pâques en verra l'ouverture *(bis)*.

VILLEROY

Nous ne saurions terminer notre récit sur MENNECY à travers les cartes postales, sans retracer l'histoire de la famille des Seigneurs de VILLEROY.

Du nom de VILLEROY, porté par dix générations d'hommes d'état ou d'épée, qui furent Secrétaires d'État, Ambassadeurs, Maréchaux, Ducs, sous les VALOIS et les BOURBONS...

Du château où furent reçus Henry IV, Louis XIII, Louis XIV et Louis XV...

De la fabrique de porcelaines tendres célèbre dans le monde entier...

Il ne nous reste aujourd'hui que peu de choses. Néanmoins, l'Abbé LEBEUF nous donne dans son « Histoire du diocèse de Paris » — 1883 — ces éléments :

« BRICE et PIGANIOL disent du Château de Villeroy que c'est une grande Maison qui n'a rien d'extraordinaire pour l'architecture, mais dont les dedans sont beaux et magnifiquement meublés ; qu'elle est accompagnée d'un beau jardin et d'un grand parc, et des autres embellissements qui sont ordinaires aux Maisons des Grands ; que Louis XIV et la Cour s'y arrêtoient en allant à Fontainebleau, ou lorsqu'ils en revenoient. Ce château est figuré dans la topographie de France de ZEILLER, de l'an 1655.

Il y a dans les dépendances de cette Maison une Manufacture de fayence... ».

Mais c'est déjà une autre histoire dont nous vous entretiendrons un prochain jour...



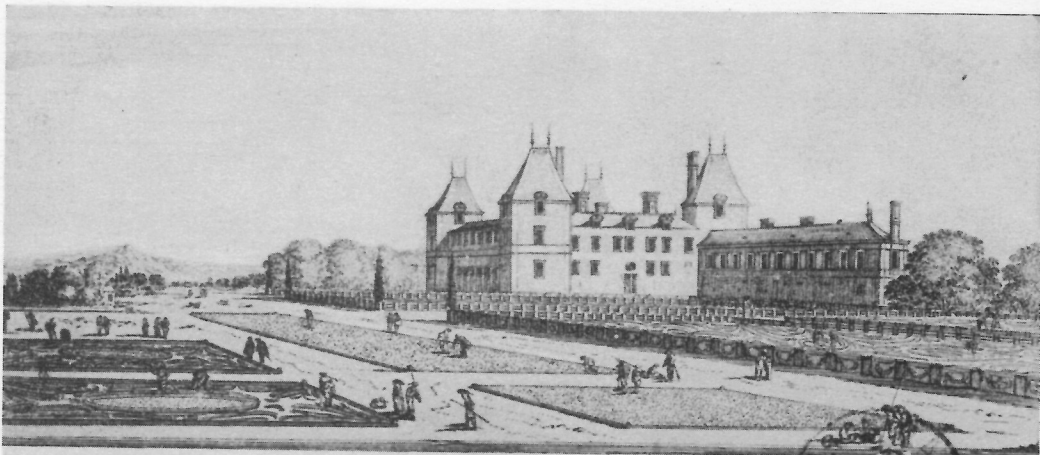
MENNECY (S.-et-O.) — Entrée de Villeroy

Jap. Gougeon



MENNECY (S.-et-O.) — Propriété de Villeroy - L'Avenue du Clocher

Jap. Gougeon

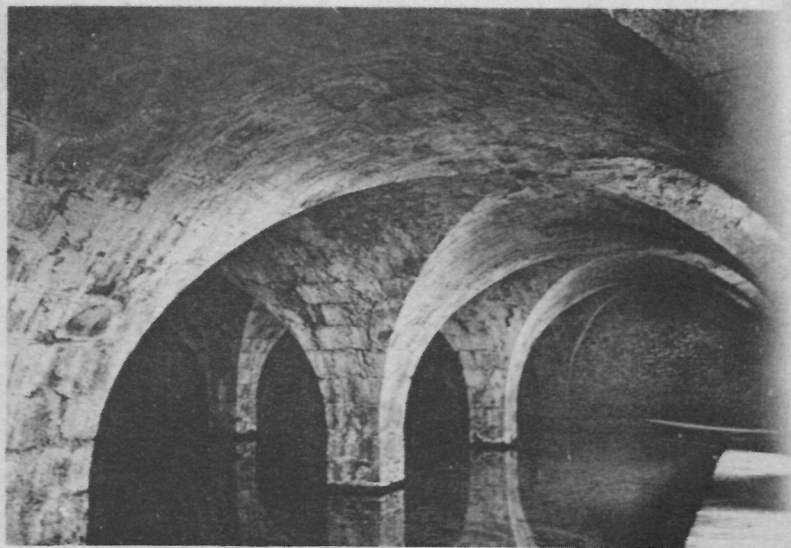


Menecy — L'ancien Château de Villeroy

21 août 1906



Gourgeois, Imp.



*mille baisers
à Madeleine*

L. G.

MENECY (S.-8-O.) — PROPRIÉTÉ DE VILLEROY — LE RÉSERVOIR

Imp. A. Rideau, Menecy



Imp. Bourgeois
MENNECY (S.-&O.) — Propriété de Villeroy - Les Sirènes



Edit. Médille

Magny-en-Vexin. - Intérieur de l'Eglise - Les Villeroy



3 - MENNECY (S.-et-O.) — Cheminée en pierre, exécutée par Germain Pilon, pour le Château de Villeroy, près Mennecey (XVI^e siècle). - Buste de Henri II, par Jean Goujon.

Achévé d'Imprimer en Novembre 1986
Imprimerie WILLAUME-EGRET
91100 Saint-Pierre-du-Perray

